



Горный приют

Современный, автономный и очень умный дом

Москва, 2022 г.



Что такое Горный приют

Традиционный домик, воплощенный в современном стиле.

Разработанный архитекторами проект представляет собой современную интерпретацию традиционных горных приютов. Пространство, в котором легко мечтать и ощутить связь с природой и историей.

Горный приют стремится найти баланс между историей и дизайном, но при этом не хочет становиться ни предметом дизайна, ни демонстрацией технологий.

Горный приют - модульное здание, поэтому выбор дизайна за вами. Может построить стоите как единое пространство площадью 24 квадратных метра или добавить второй модуль, чтобы добавить 12 квадратных метров площади.



Примеры применения

Традиционный домик, воплощенный в современном стиле.

Модульный

Дом это система сборных деревянных конструкций. Что позволяет сделать конструкцию модульной, сокращая затраты и время, обеспечивая при этом гибкость внутренних помещений.

Автономный

Горный приют должен быть местом, где вы можете наслаждаться самыми красивыми местами. Вот почему мы разработали модуль автономности. Он позволяет обеспечить горячую воду, электричество, тепло и утилизацию отходов.

Экологичный

Горное приют почти полностью изготовлен на производстве с использованием высококачественных натуральных материалов. Технология сводит к минимуму отходы, сложность транспортировки и трудозатраты на месте.



Общие размеры

Размер

4,74 м x 7,55 м без учета открытой террасы, размер которой может варьироваться в зависимости от пожеланий Заказчика

Общий размер (включая карниз крыши)

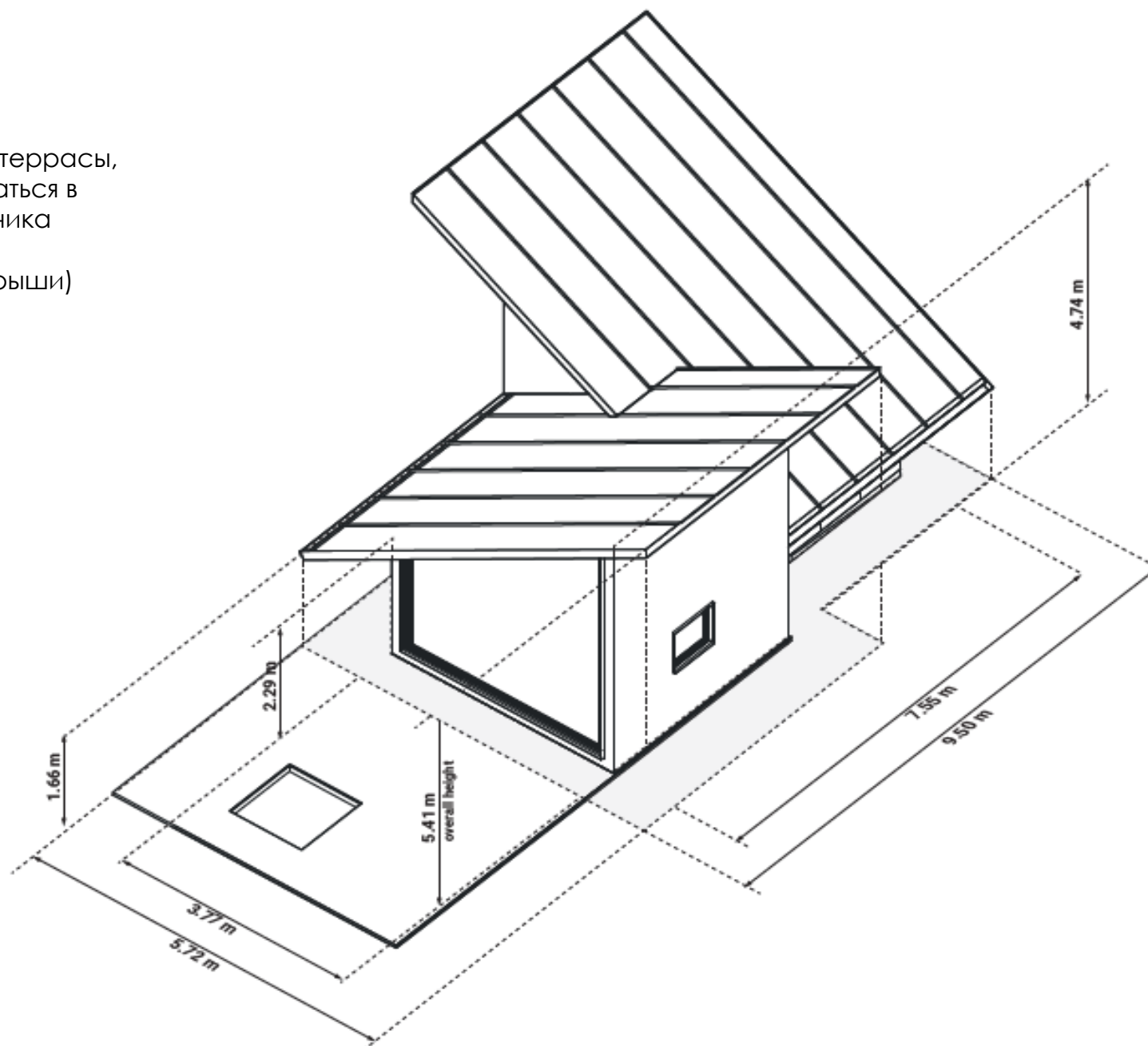
4,74 м x 7,55 м x в 5,41 м

Общая площадь

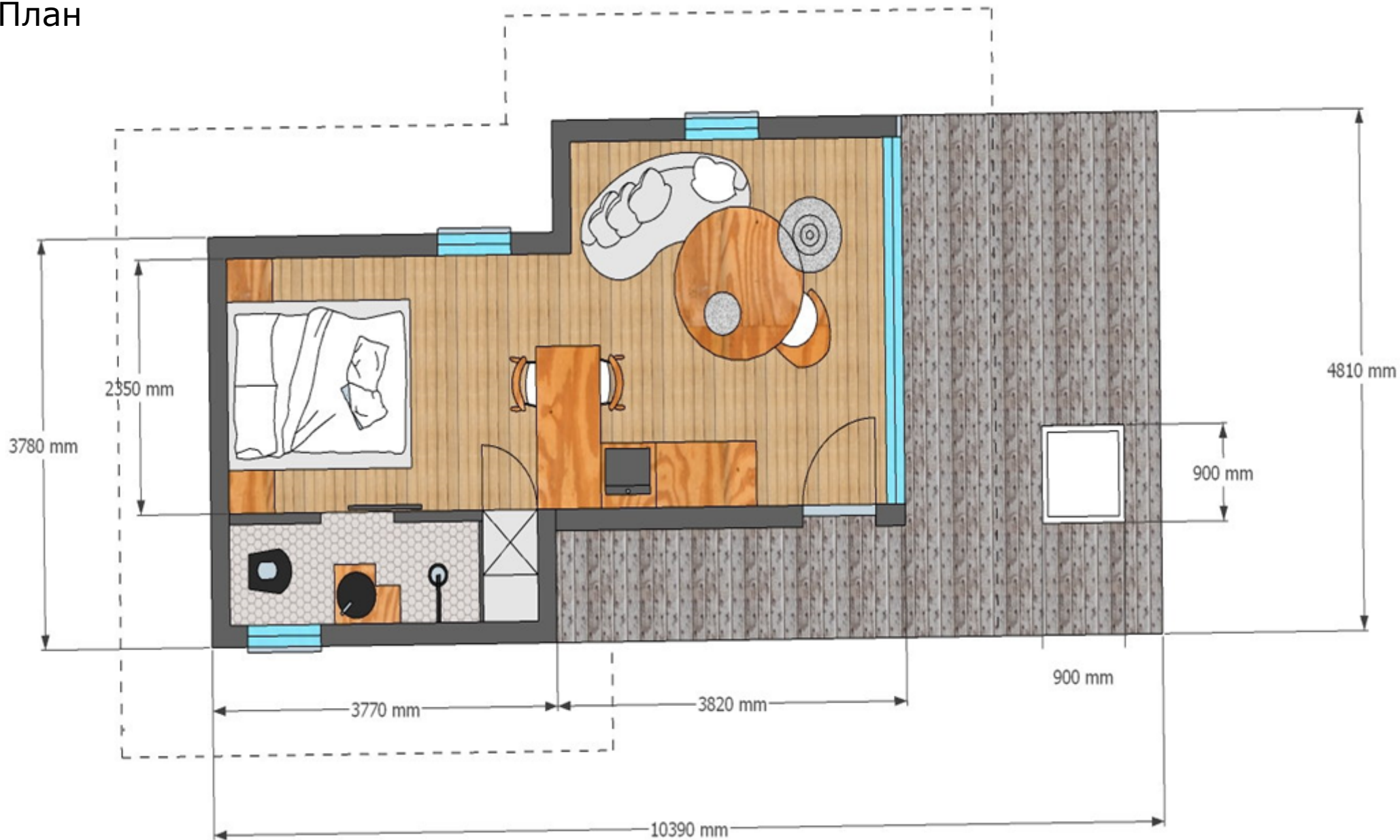
28.42м²

Общий объем

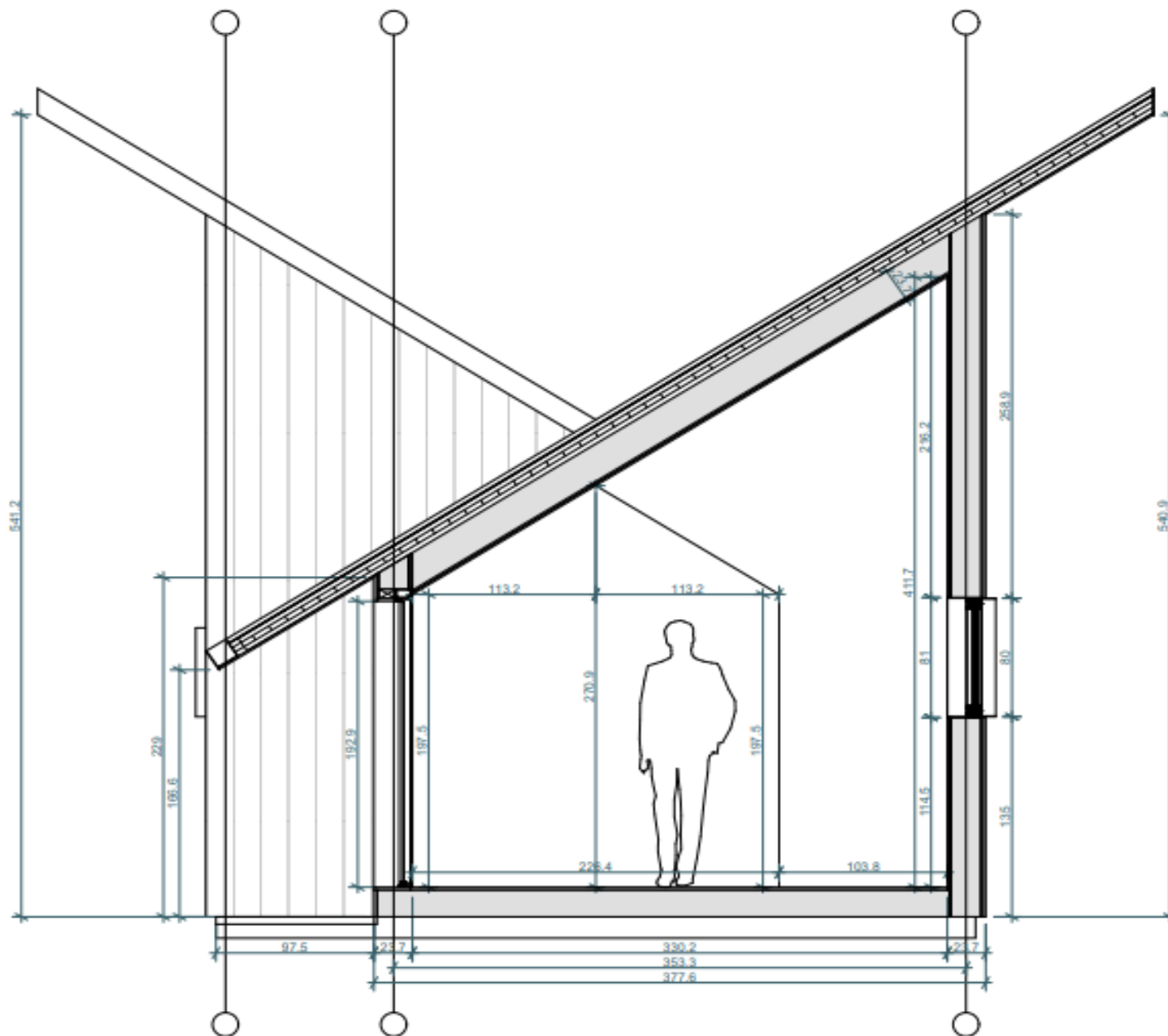
100.60м³.



План



Разрез



Сделайте дом ИНДИВИДУАЛЬНЫМ.

Выберите элементы интерьера и материалы для отделки.

Откройте для себя целый ряд опций для настройки вашего горного приюта. Наша команда опытных архитекторов может помочь вам найти идеальное индивидуальное решение.

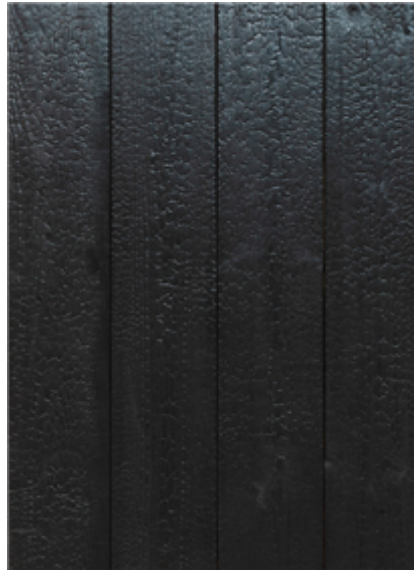
Материалы:

Фасад
Напольное покрытие
Внутренняя отделка
Переднее остекление
Ванная

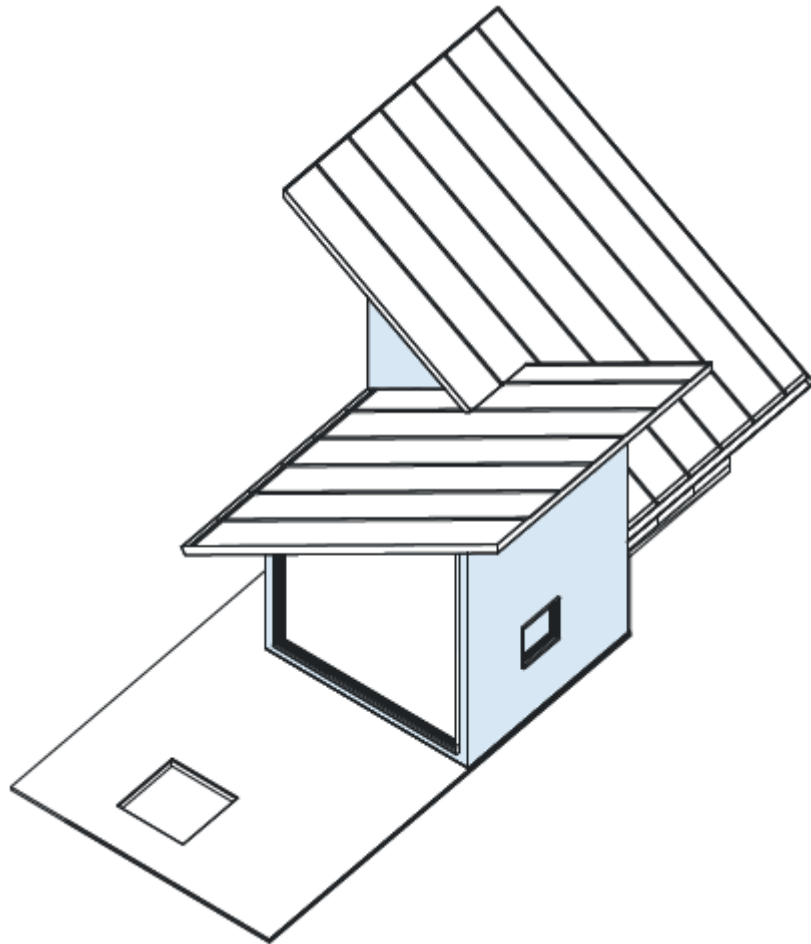


Фасад.

Обугленная древесина

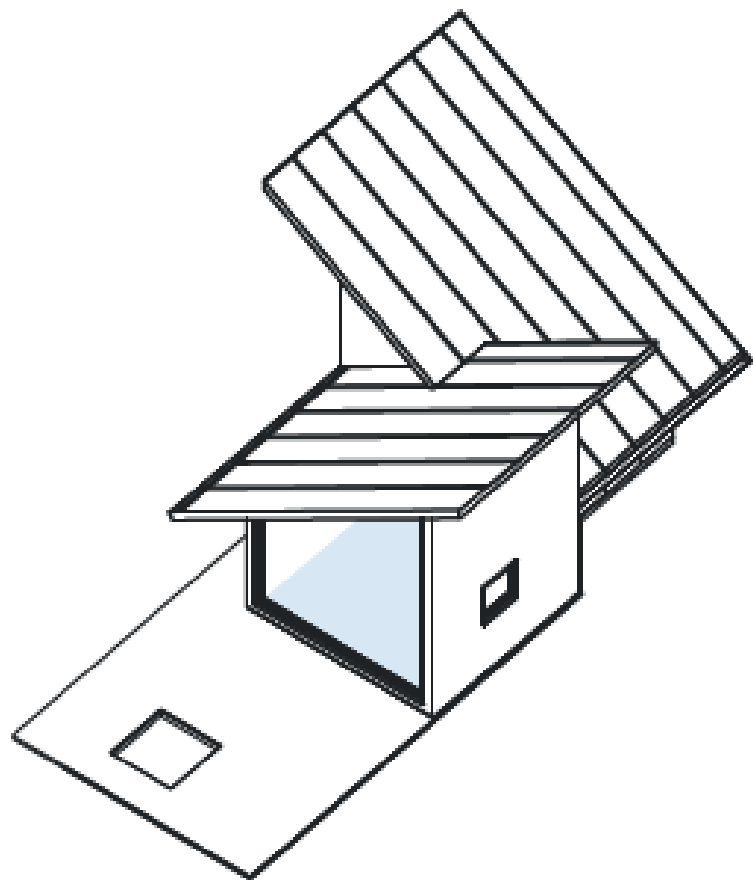


Амбарная доска



Обугленная древесина - это высокопрочное покрытие, практически не требующее ухода в течение многих лет

Покрытие пола



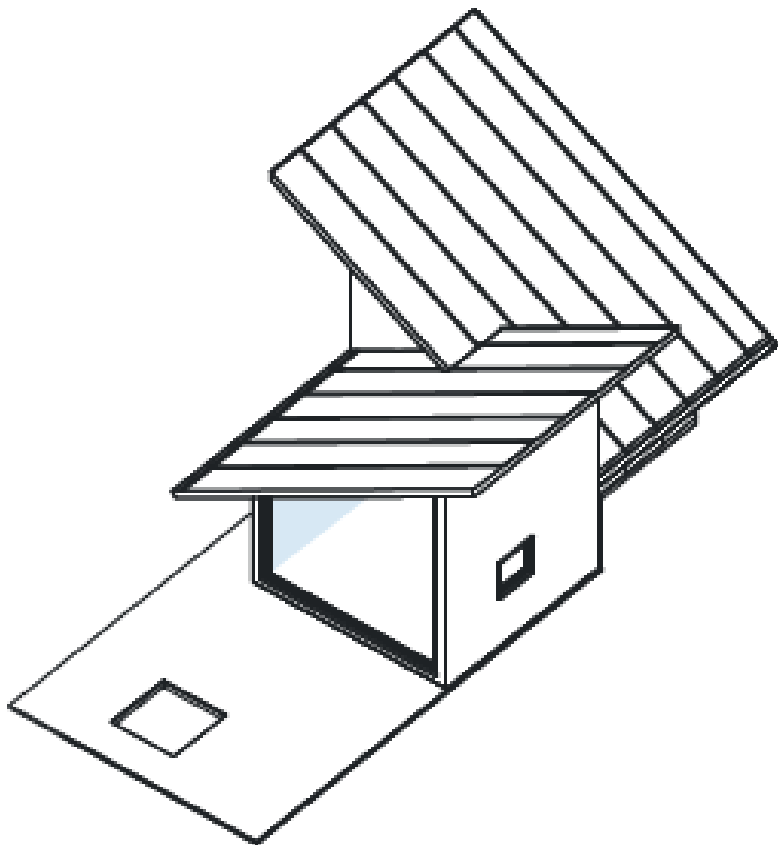
Фанера шпонируванная или ламинат 33 клас

Внутренняя отделка и отделка потолка

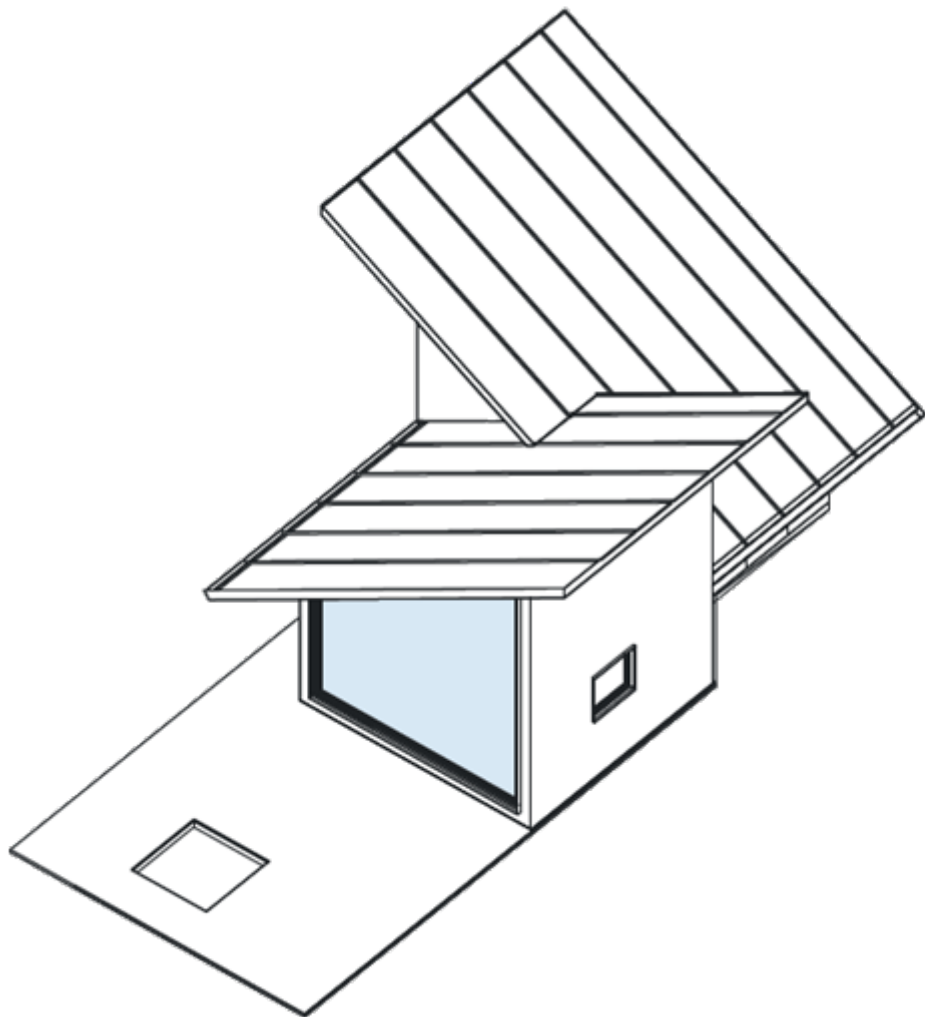
Еловая фанера

Ель с открытыми саморезами
Масло RUBIO

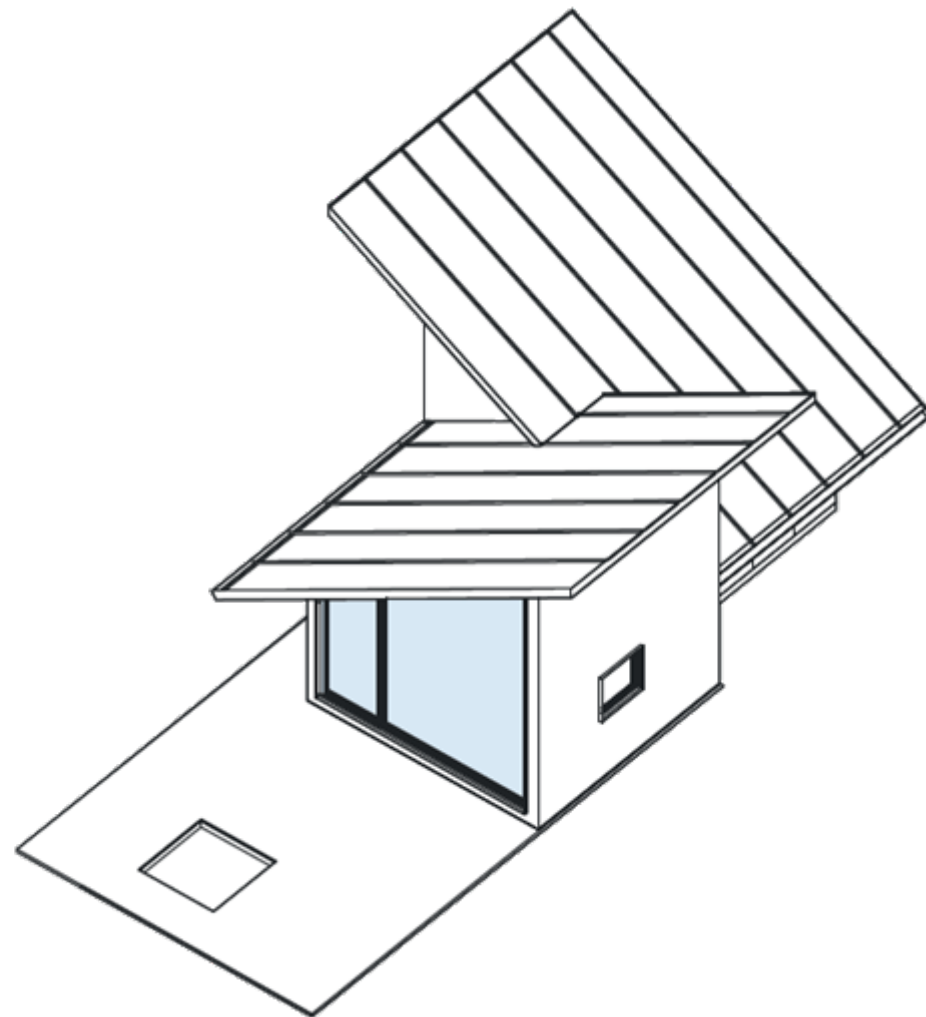
Ель с открытыми саморезами
Масло RUBIO



Остекление фасада



Стекло



Стекло и входная дверь

Возможен вариант раздвижной портал

Санузел. Внутренняя отделка.



Отделка из светлой фанеры



Отделка из тёмной фанеры

Оборудование для ванной комнаты

Кран. Матово чёрный или хромированный



Лвш. Матово чёрный или хромированный



Раковина. Чёрная или бежевая



Стандартное оборудование.

Посмотрите, что входит в состав горного приюта. Выберите элементы интерьера и материалы для отделки.

Материалы:

Кухня

Ванная

Освещение

Окна и остекление



Кухня

Печь, духовка



Мойка, 540x440 мм



Кран

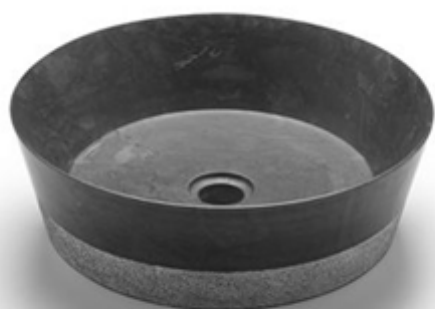


Ванная

Унитаз



Мойка



Кран



Освещение



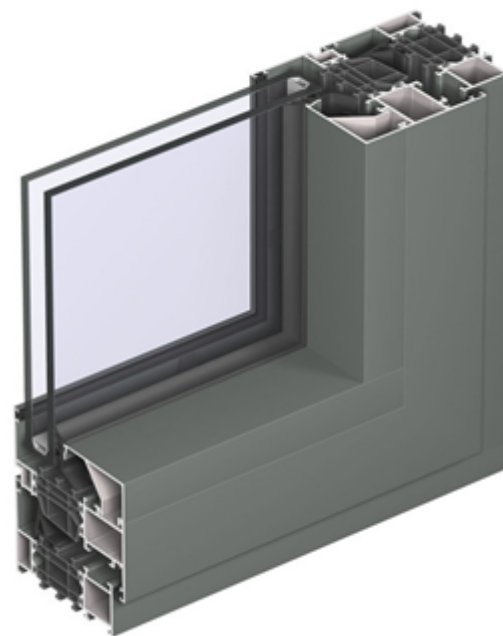
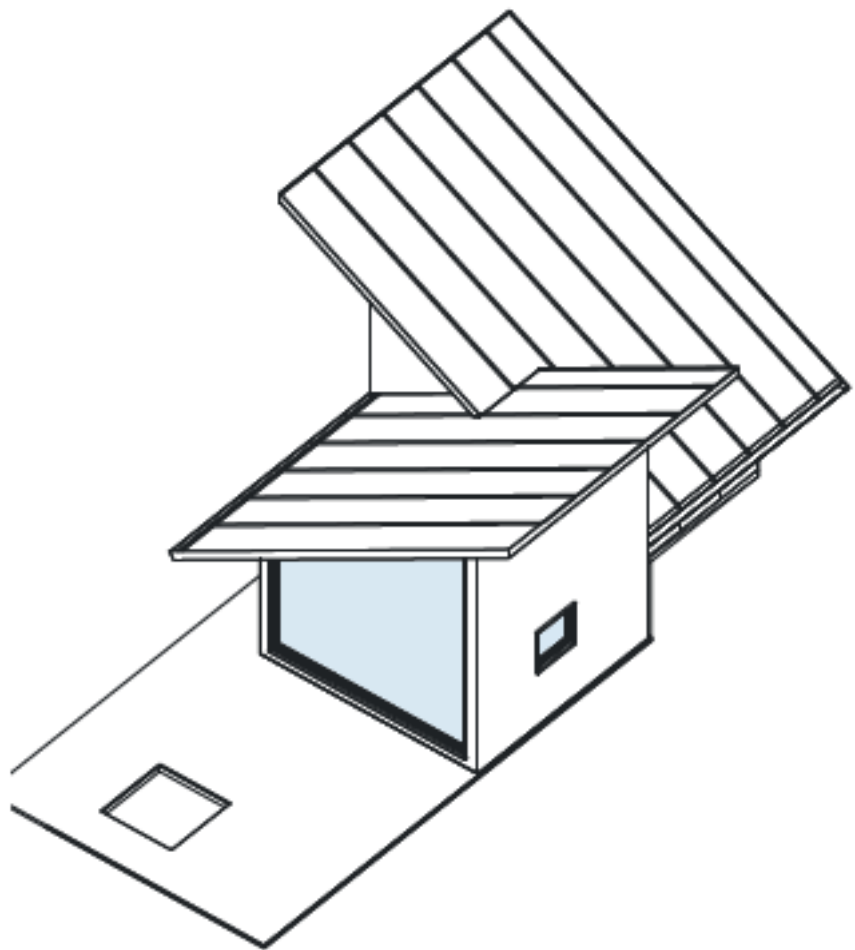
LED светильник



Радиовыключатель. Не требует проводов

Окна и остекление

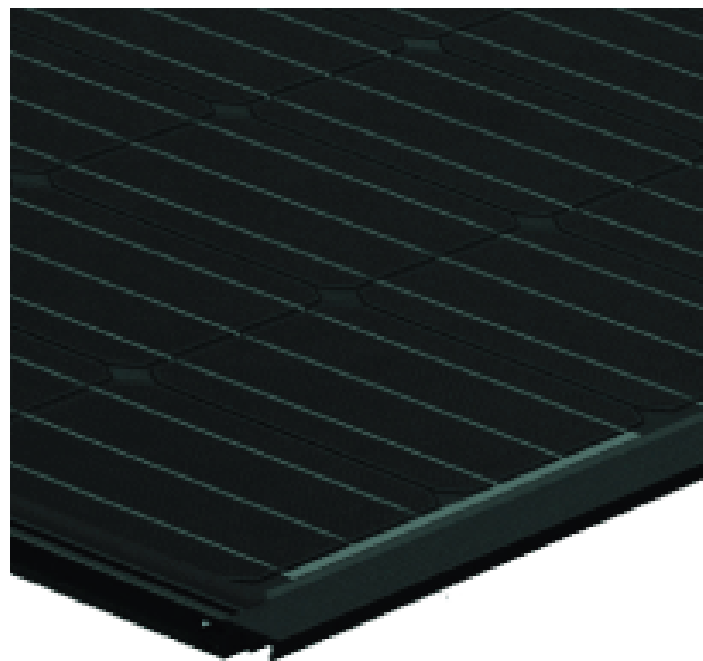
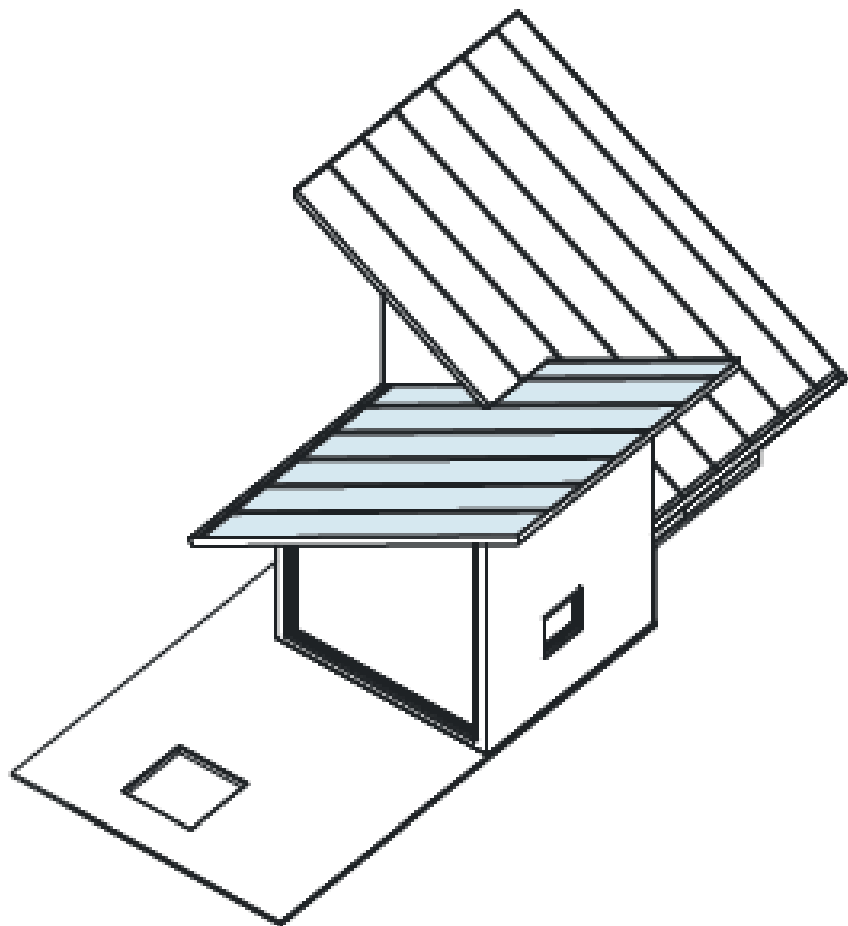
Панорамное окно.
Стеклопакет, безрамное
остекление.



Окна - стеклопакет.
Матовый цвет RAL

Кровля

Кровля клткфальц, мягкая
кровля, абарная доска,
обоженная доска



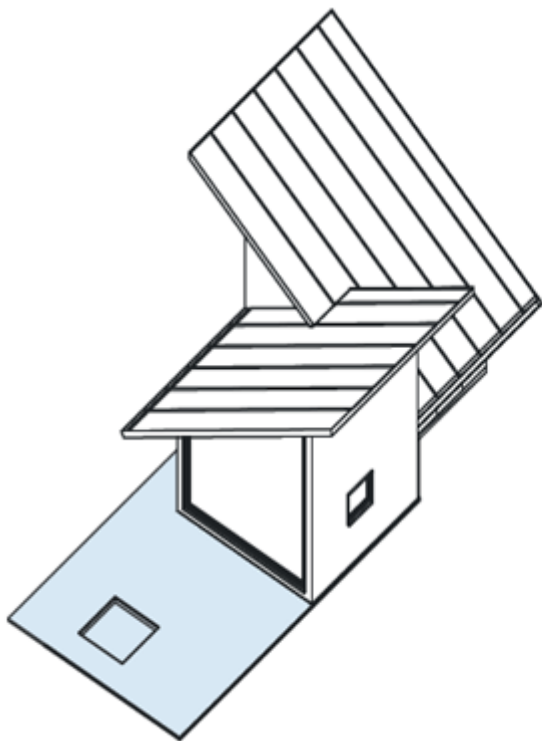
Опции

Посмотрите дополнительные опции. Выберите необходимые вам.

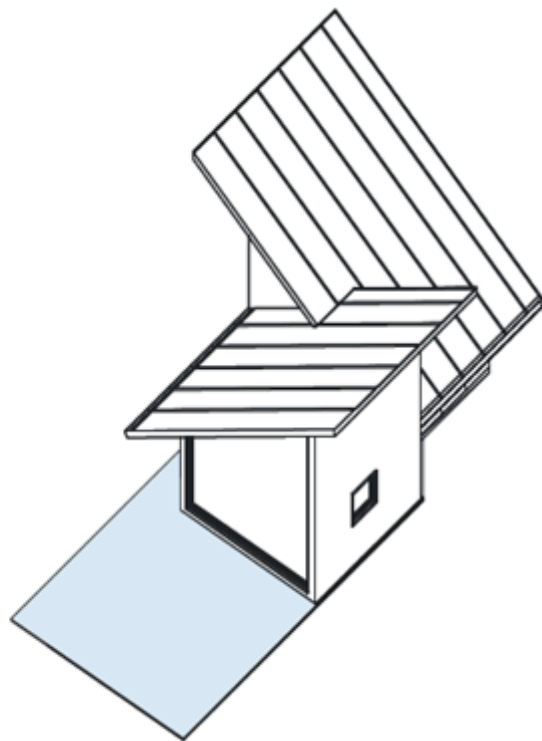
Терраса
Камин



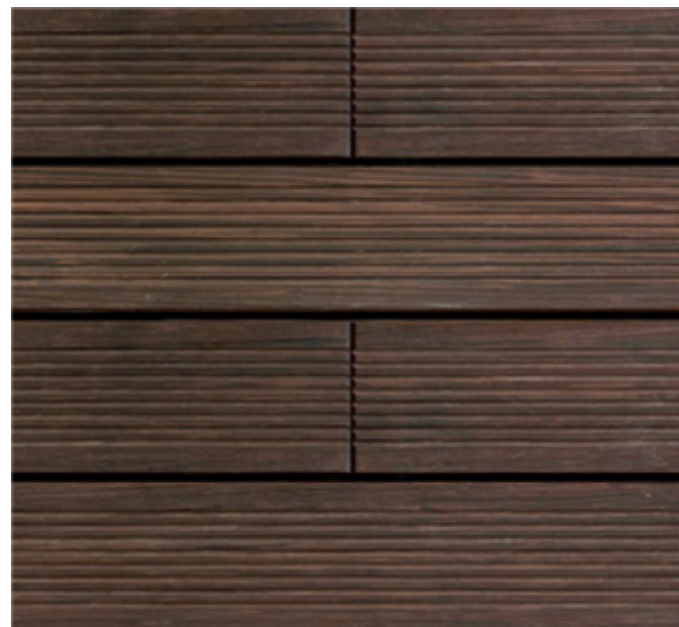
Терраса



Терраса с открытым
камином
88,000 руб



Терраса без камина
64,000 руб



Доска террасная

Камин



Камин подвесной дровяной
120,000 руб



| Основные параметры | |
|--------------------|---------------------|
| Размеры | 10,0 x 4,8 x 4,00 м |
| Жилая площадь | 24,3 кв.м. |
| Общая площадь | 41 кв.м. |
| Внутренняя высота | 2 -4 м |
| Спальные места: | |
| кровать | 2 чел |
| антресоль | 1 чел |
| диван | 2 чел |



Экономьте время

Время изготовления: 1,5 месяца
Время установки: 1-2 недели



Экономьте энергию

Солнечные панели
Автономные решения



Экономьте ресурсы

Чистое строительство с использованием
натуральных и возобновляемых
материалов



Избегайте дополнительных расходов

Цена при подписании договора
окончательная. Никаких сюрпризов



Цены

| | |
|----------------------|---------------|
| Базовая комплектация | 1,560,000 руб |
| Монтаж | не включён |
| Доставка | не включена |
| Опции | не включены |

Никаких сюрпризов!

Поскольку мы потратили много времени на проектирование, чтобы свести к минимуму работу на месте и логистику, вы можете быть спокойны: цена, которую вы видите окончательна и ни на рубль больше.



Доставка

На данный момент Горный приют может быть доставлено практически по всей России, Беларуси и Казахстане.

Мы бросаем вызов экстремальным локациям. Труднодоступное место? Не беспокойтесь, мы можем доставить Горный приют в самые сложные и красивые места.

Ваша мечта - это наша мечта.

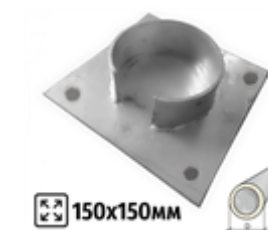
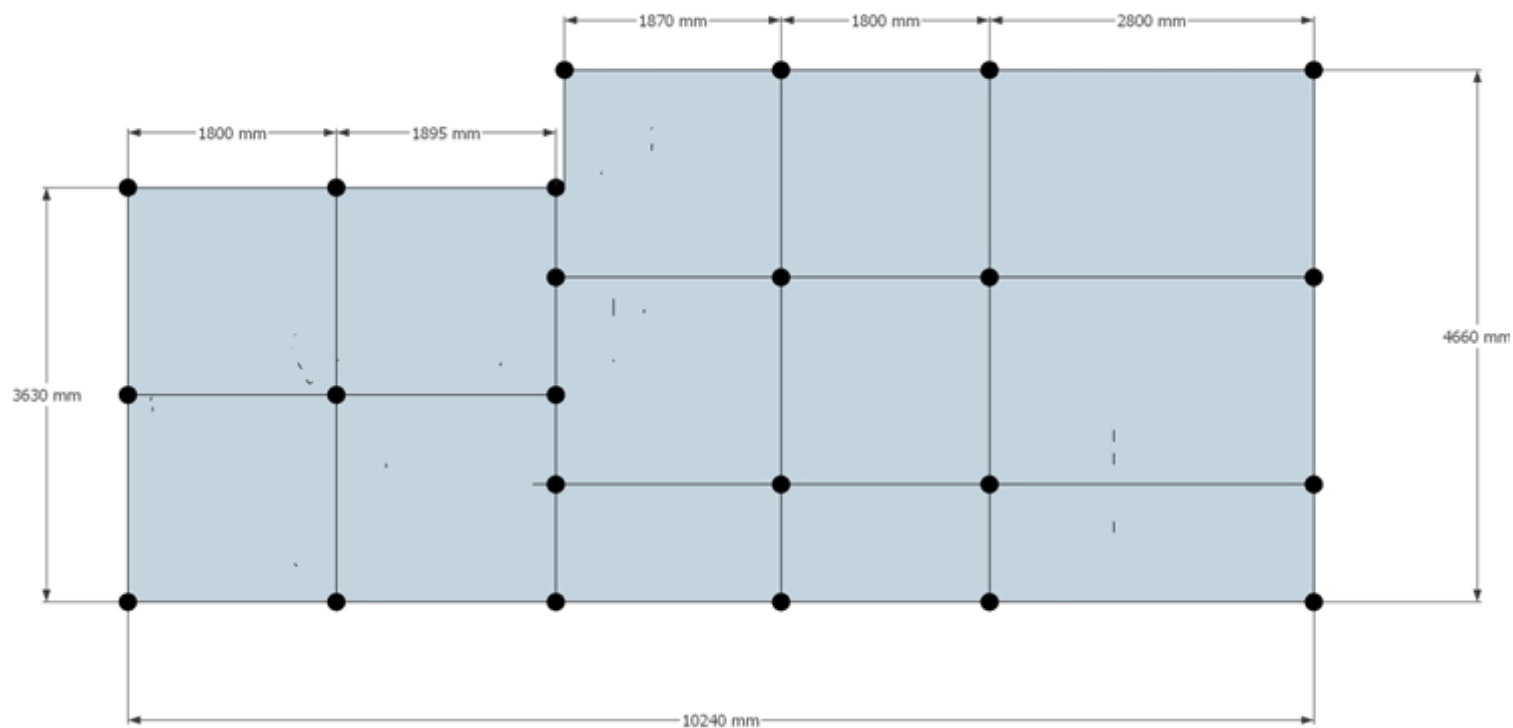


Приложения

- фундамент
- водоснабжение
- электрика
- виды, фасады
- основание
- тёплый пол
- электрощит
- каркас
- стены
- интерьер



Фундамент



Примечание:

Расстановка свай выполнена для обвязки из бруса 150x150 мм

В качестве фундаментных опор можно использовать сваи диаметром 89 мм, домкраты, фундаментные блоки.

Домик устанавливается на предварительно выставленный в уровень фундамент. Домик закрепляется к фундаменту шпильками. На оголовок укладывается слой гидроизоляции.

Схема канализации

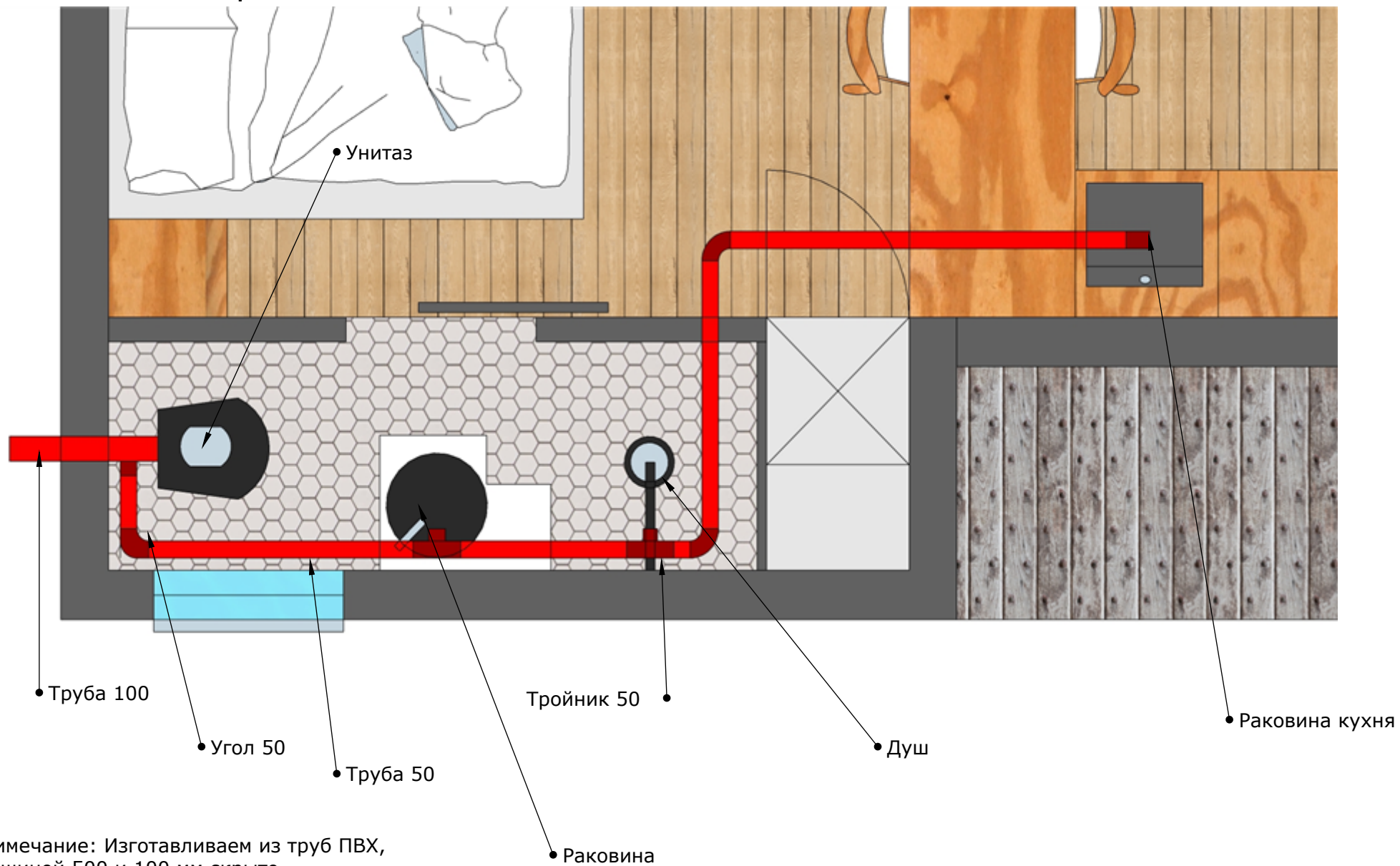
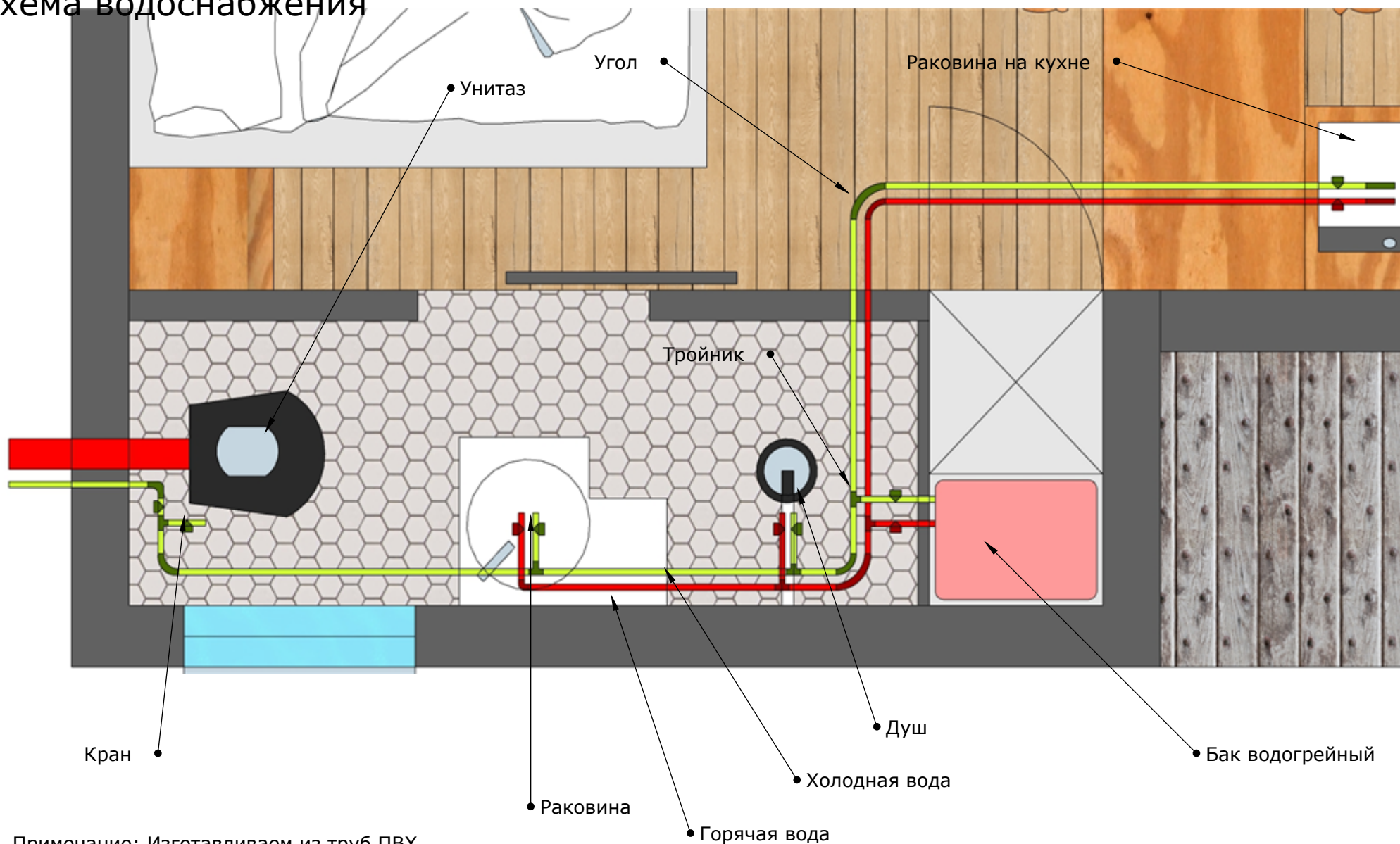
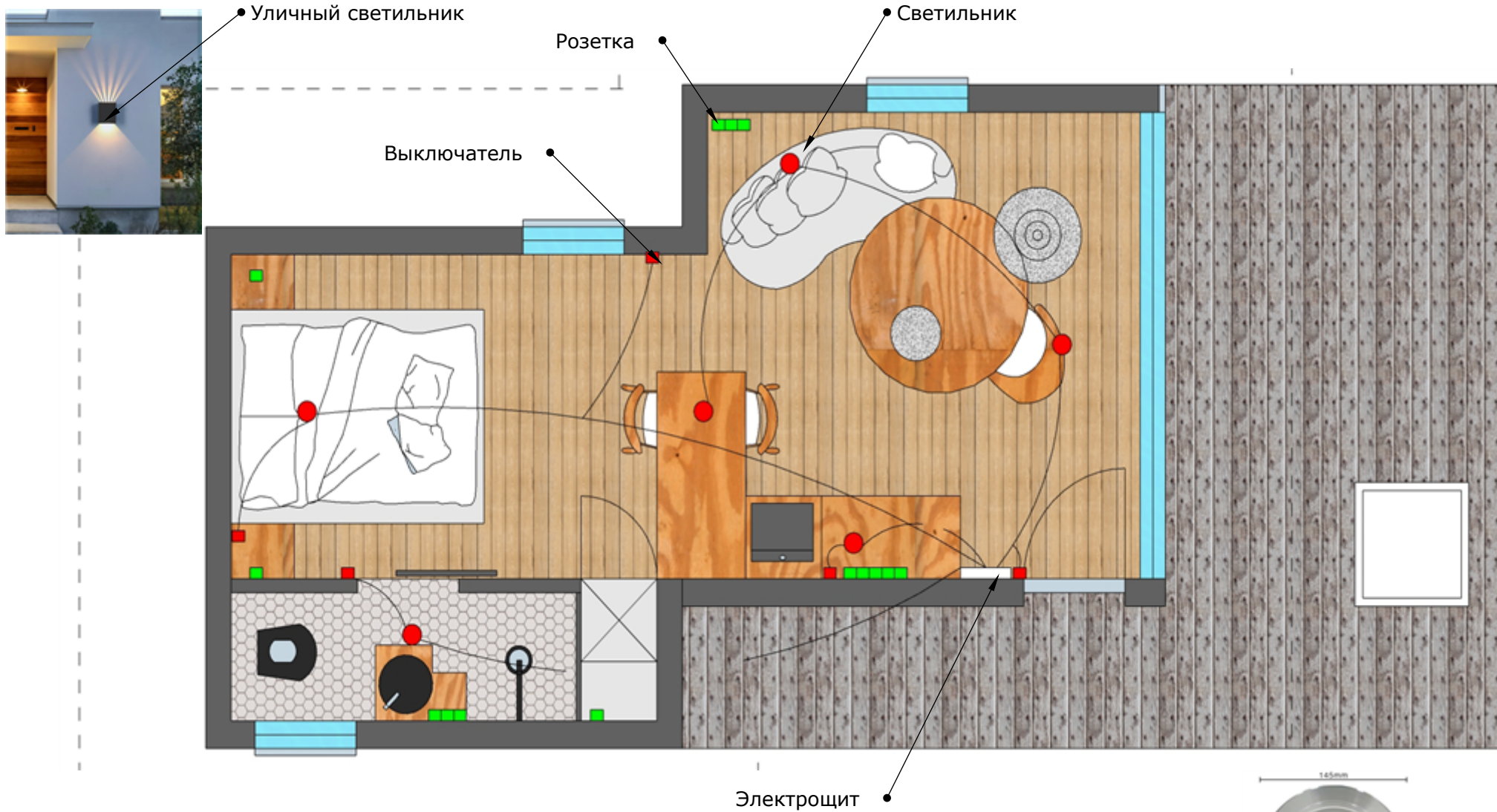


Схема водоснабжения

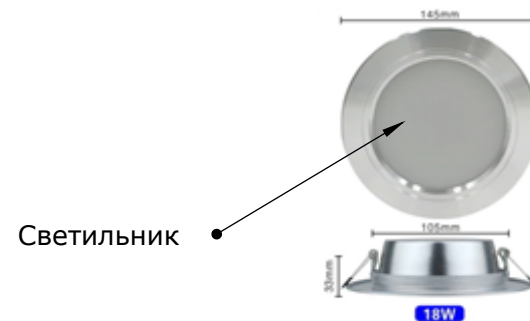


Примечание: Изготавливаем из труб ПВХ, толщиной 18 мм скрыто. Подогрев воды осуществляется в водогрейном баке.

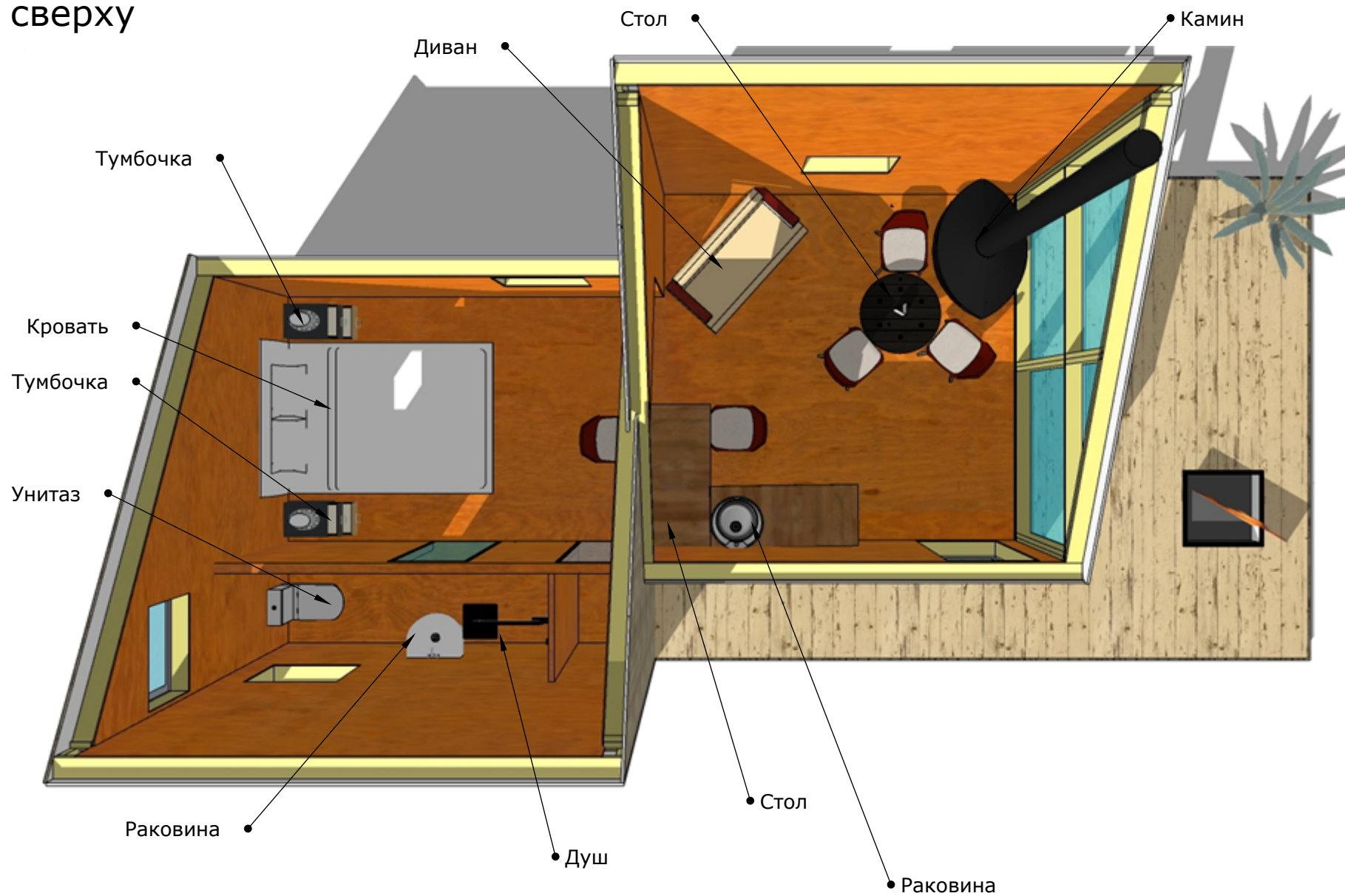
Схема электрики



Примечание: выполнена скрытым способом в металлической гофрорубе

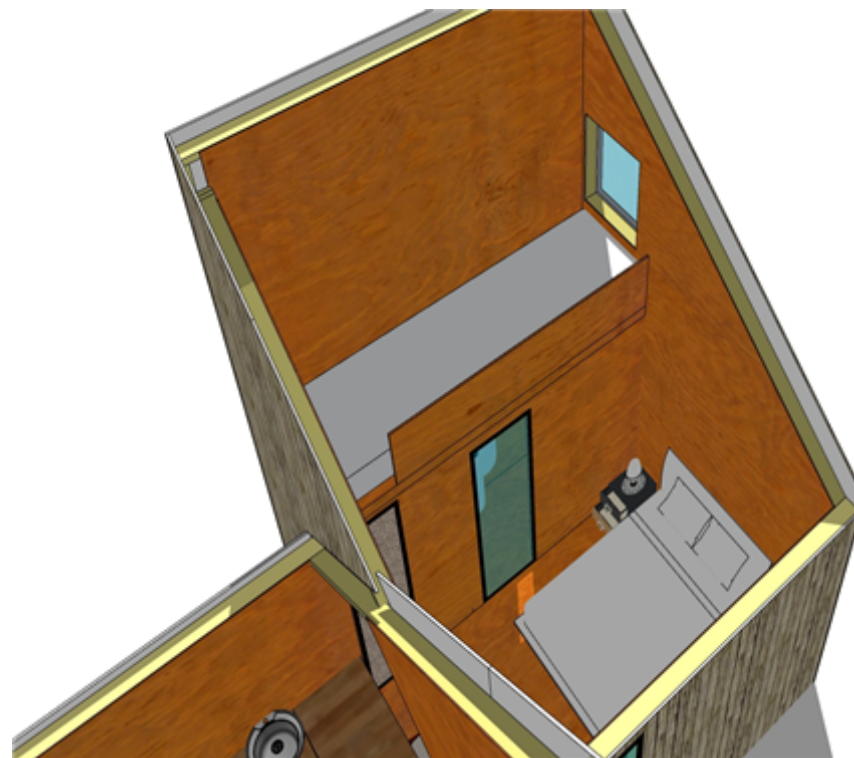
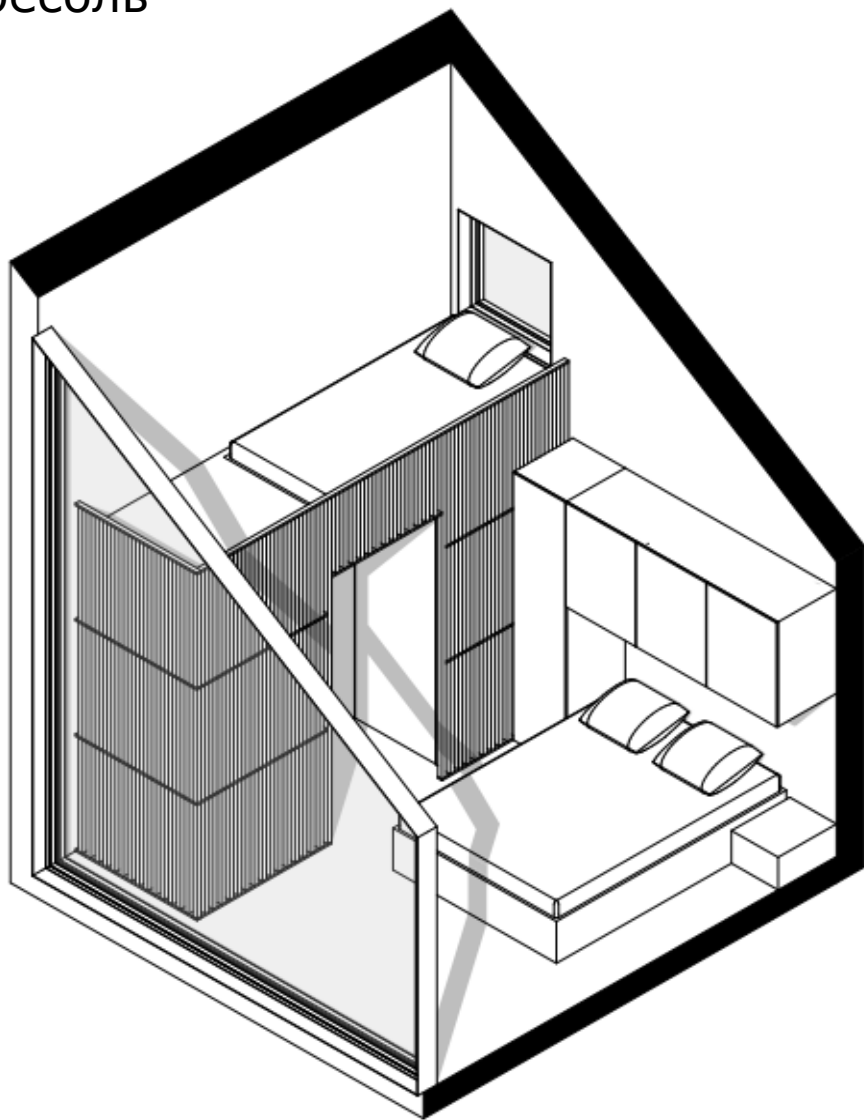


Вид сверху



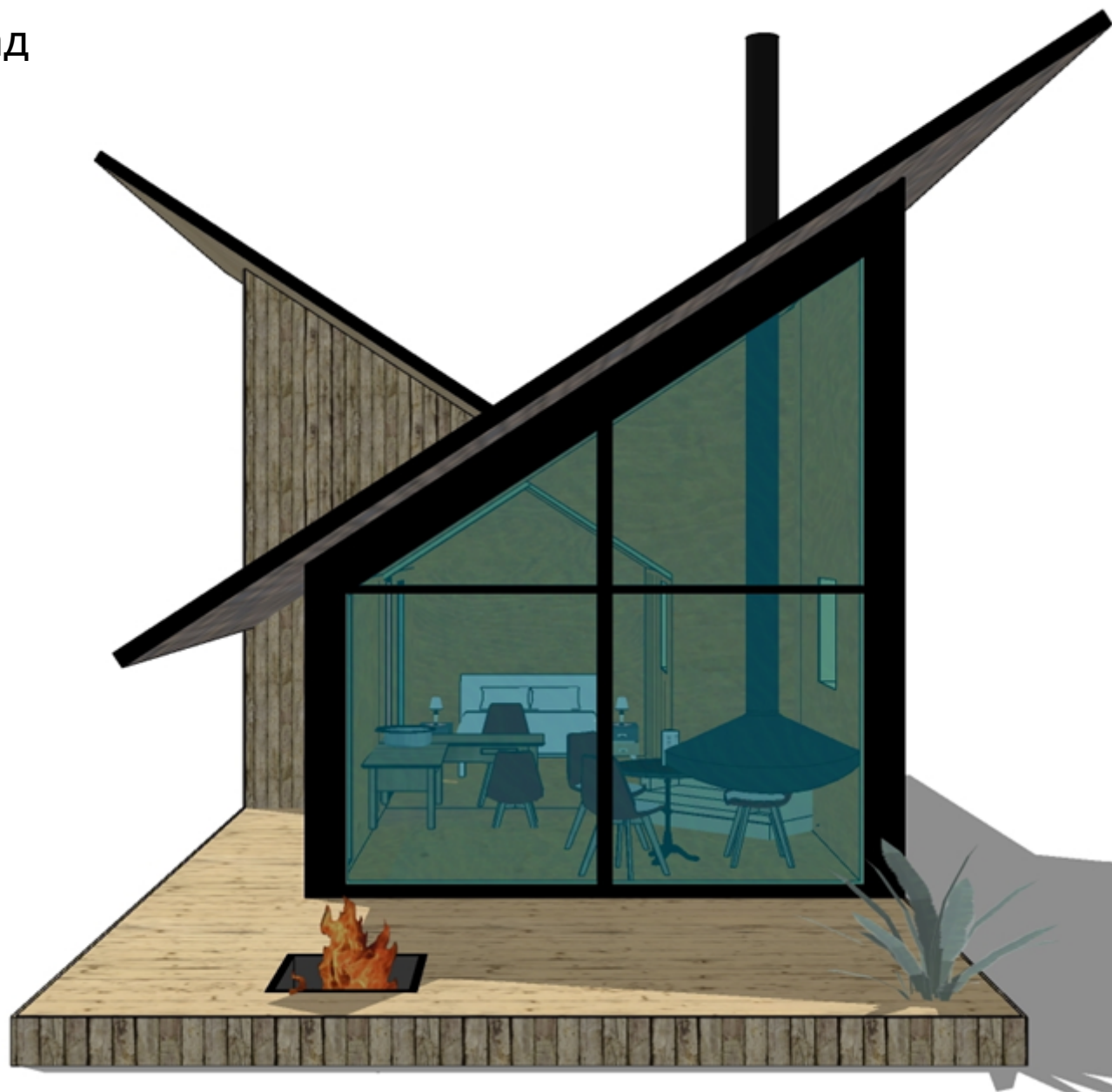
Примечание: выполнена скрытым способом в металлической гофрорубе

Антресоль



Примечание: расположена над санузлом
металлической гофрорубе

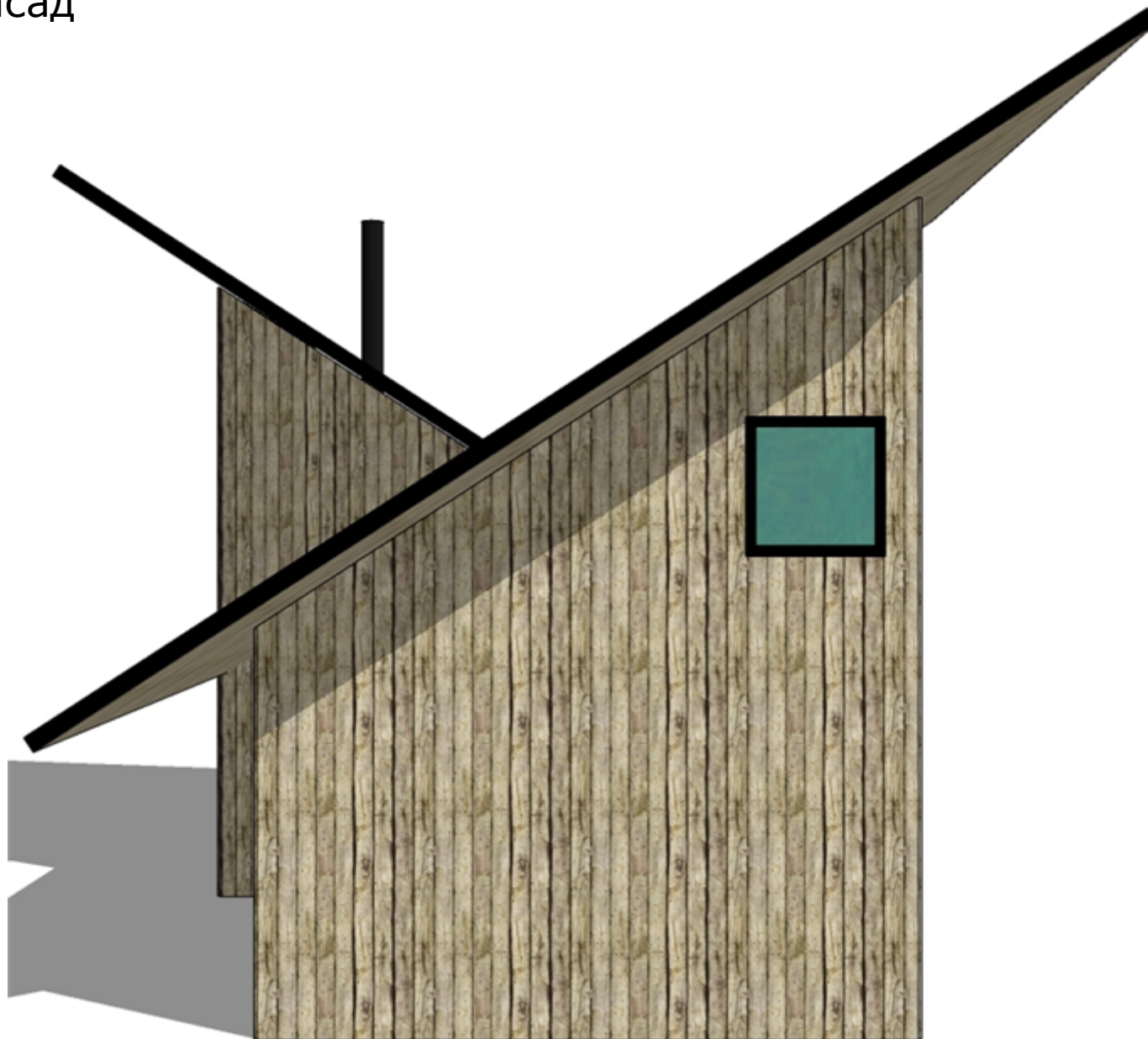
Внешний фасад



Внешний фасад



Внешний фасад



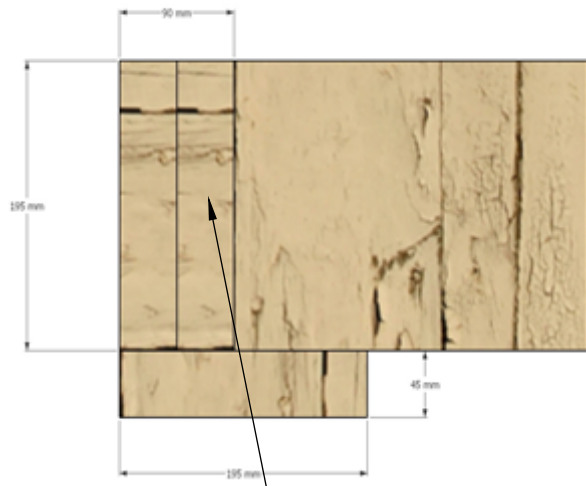
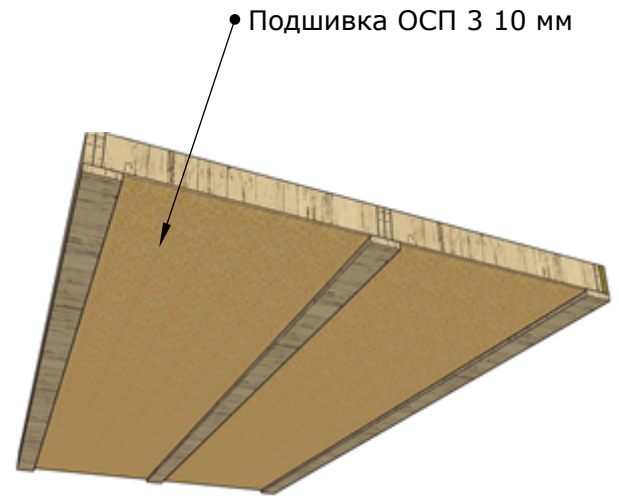
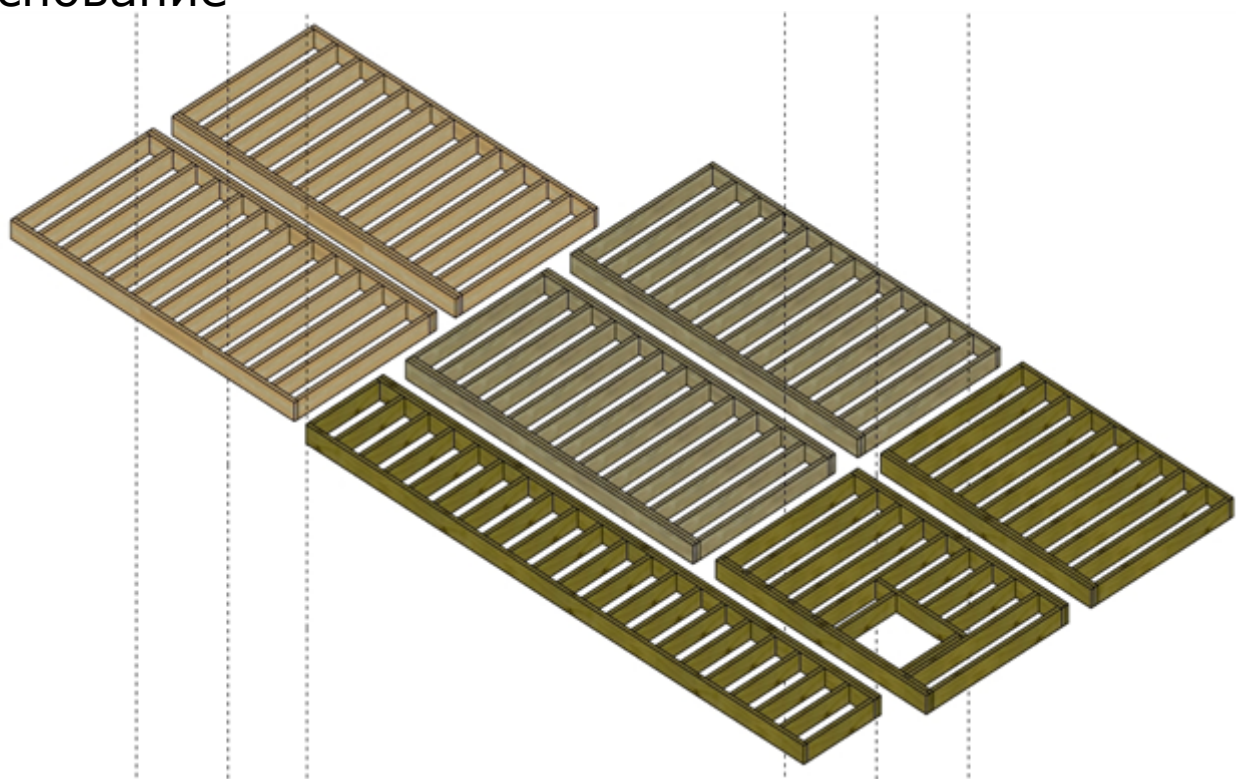
Вариант локации



Вариант локации



Основание



Примечание: Изготавливаем из сухой строганой древесины 45x145 мм, пропитанной составом ХФ.

схема узла

Теплый пол

Панель 2000x850, 300Вт = 5 шт.

Панель 1700x850, 260Вт = 3 шт.

Панель 850x850, 108Вт = 1 шт.

Панель 850x600, 90Вт = 1 шт.

Пиковая максимальная мощность нагрева = 2,5 кВт/ч.

*Далее, при использовании терморегулятора,
потребление электричества сократится в 3-3,5 раза*

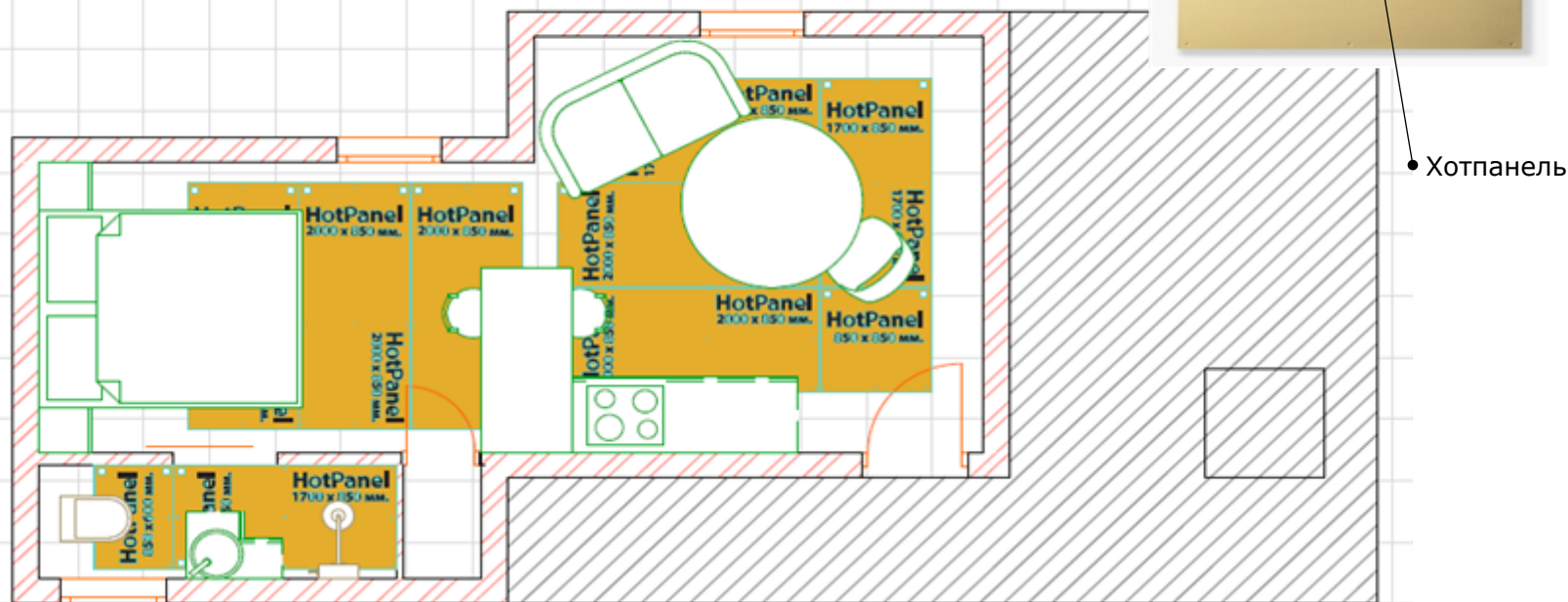
Общая площадь теплых полов - 14 м².

Что составляет 60% от общей площади помещения.

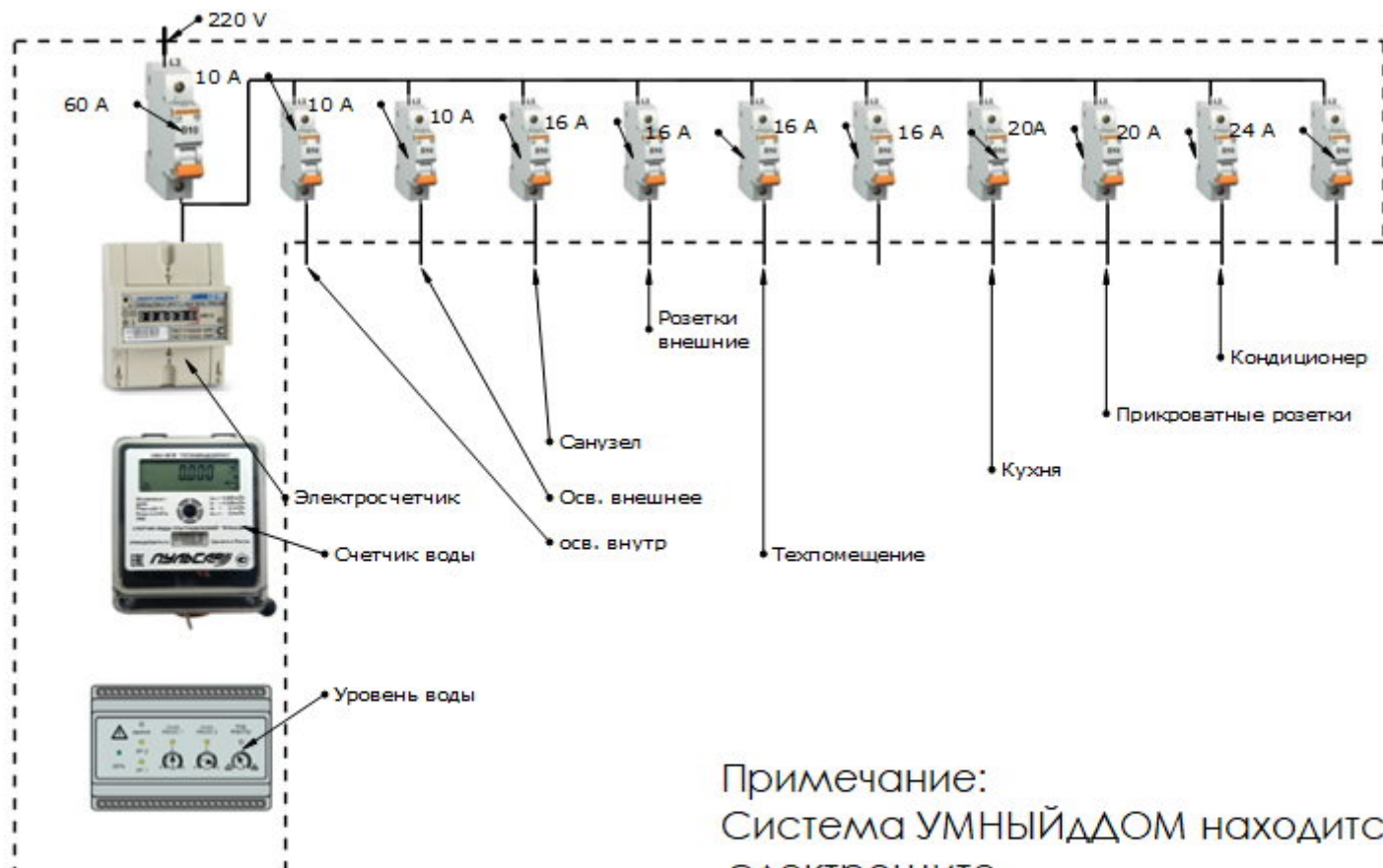
Стоимость нагревательных панелей Hotpanel = 65 500 рублей.

Стоимость терморегулятора с функцией WI-FI - 2 шт. = 8 000 рублей.

Итоговая стоимость = 73 500 рублей.



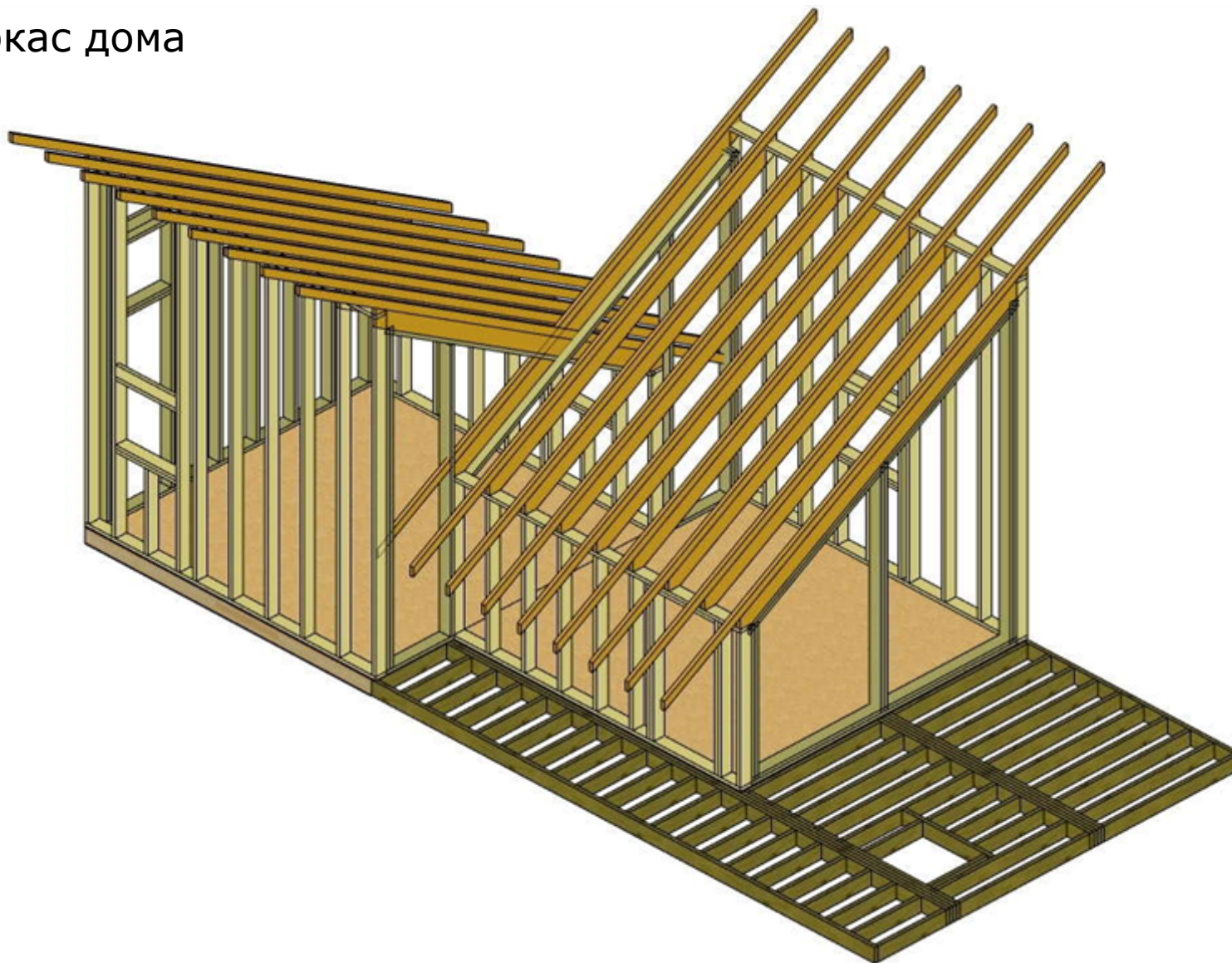
Примечание: выполнен из хотпанелей



РелаксХаус. Электрика. Электрощит

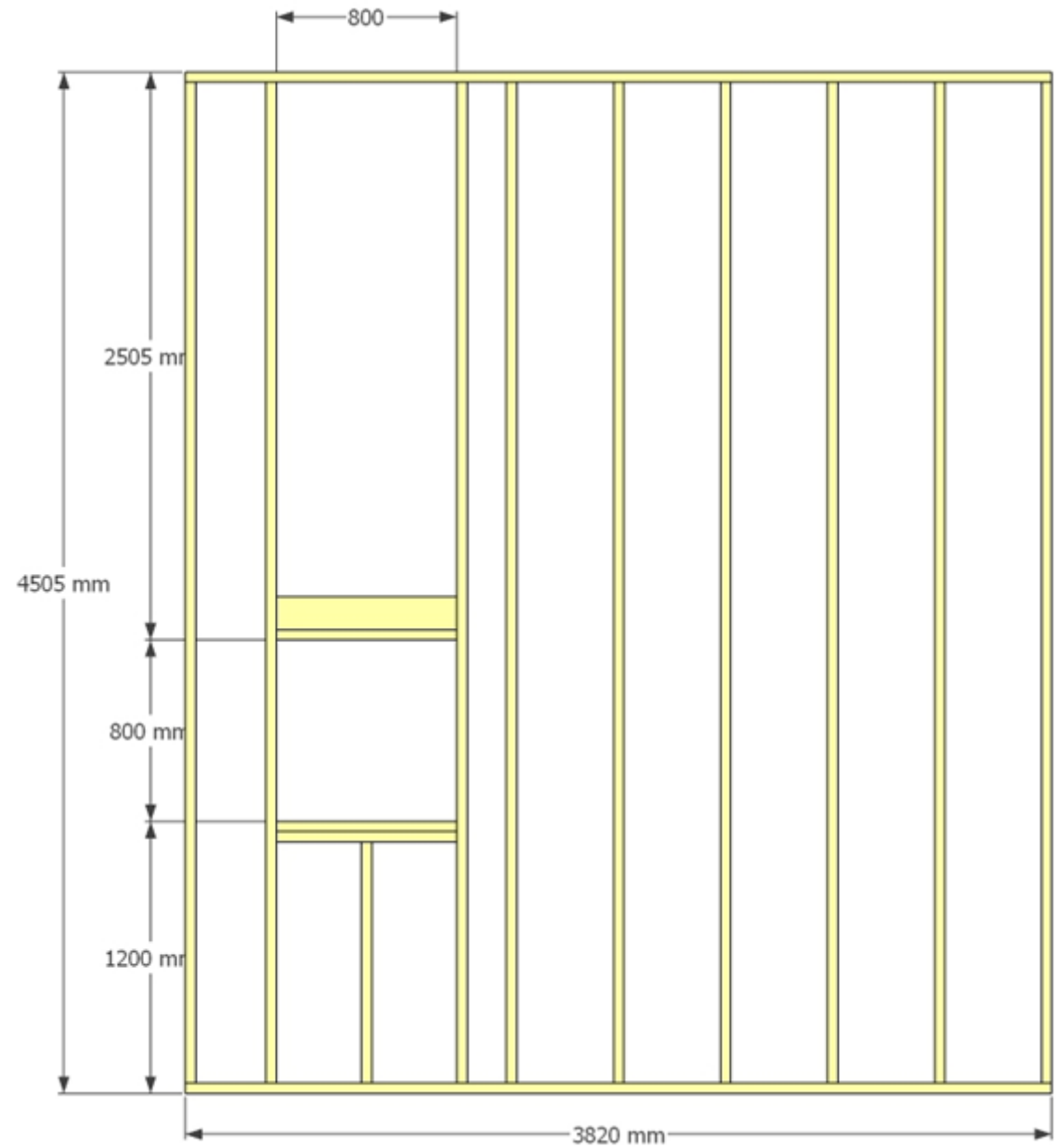
Примечание:
Черный цвет - расположено в электрощите. Синий цвет - вне электрощита.

Каркас дома



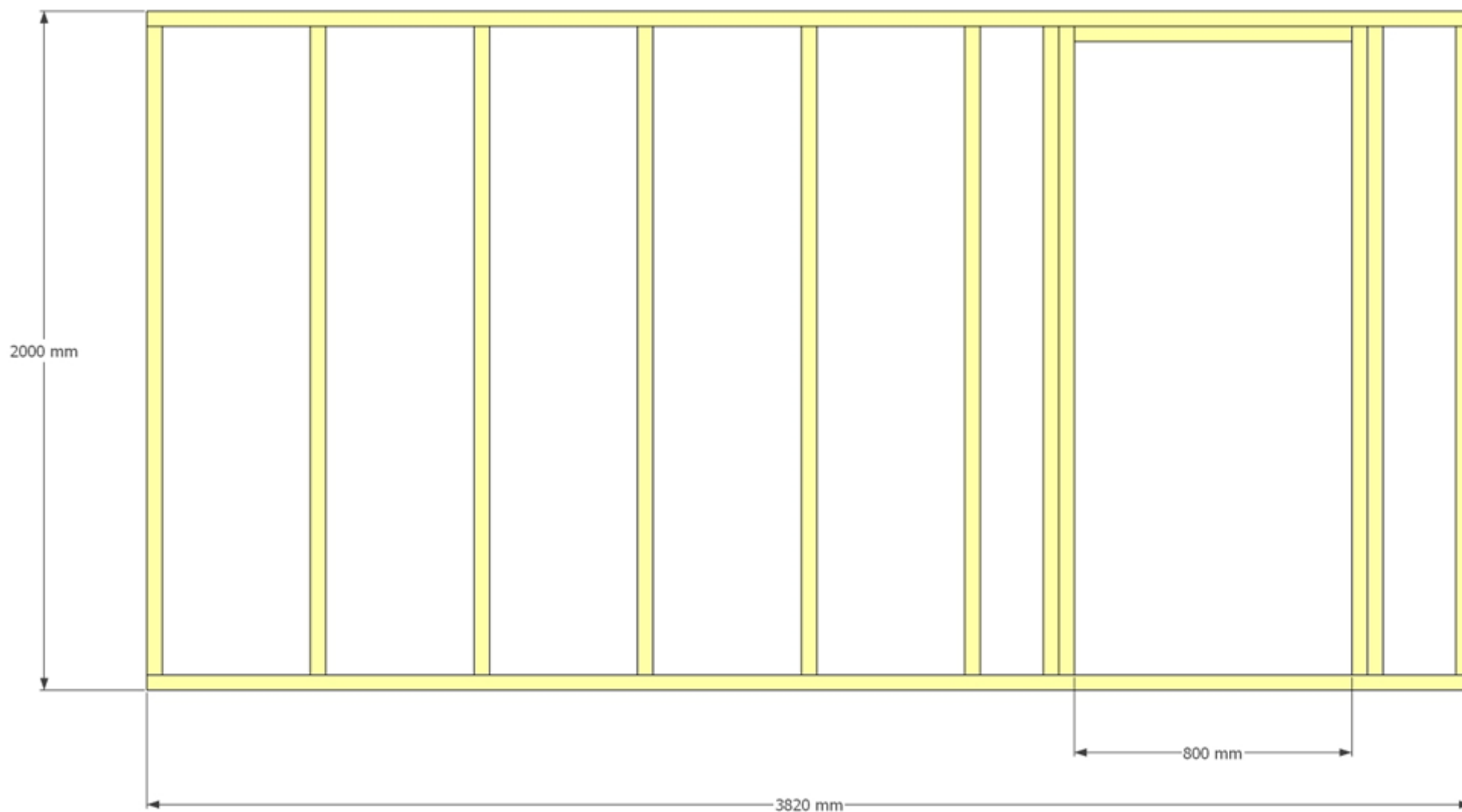
Примечание: выполнен из сухой строганой доски
45x145 мм, пропитанной составом ХФ

Высокая стена (2 шт)



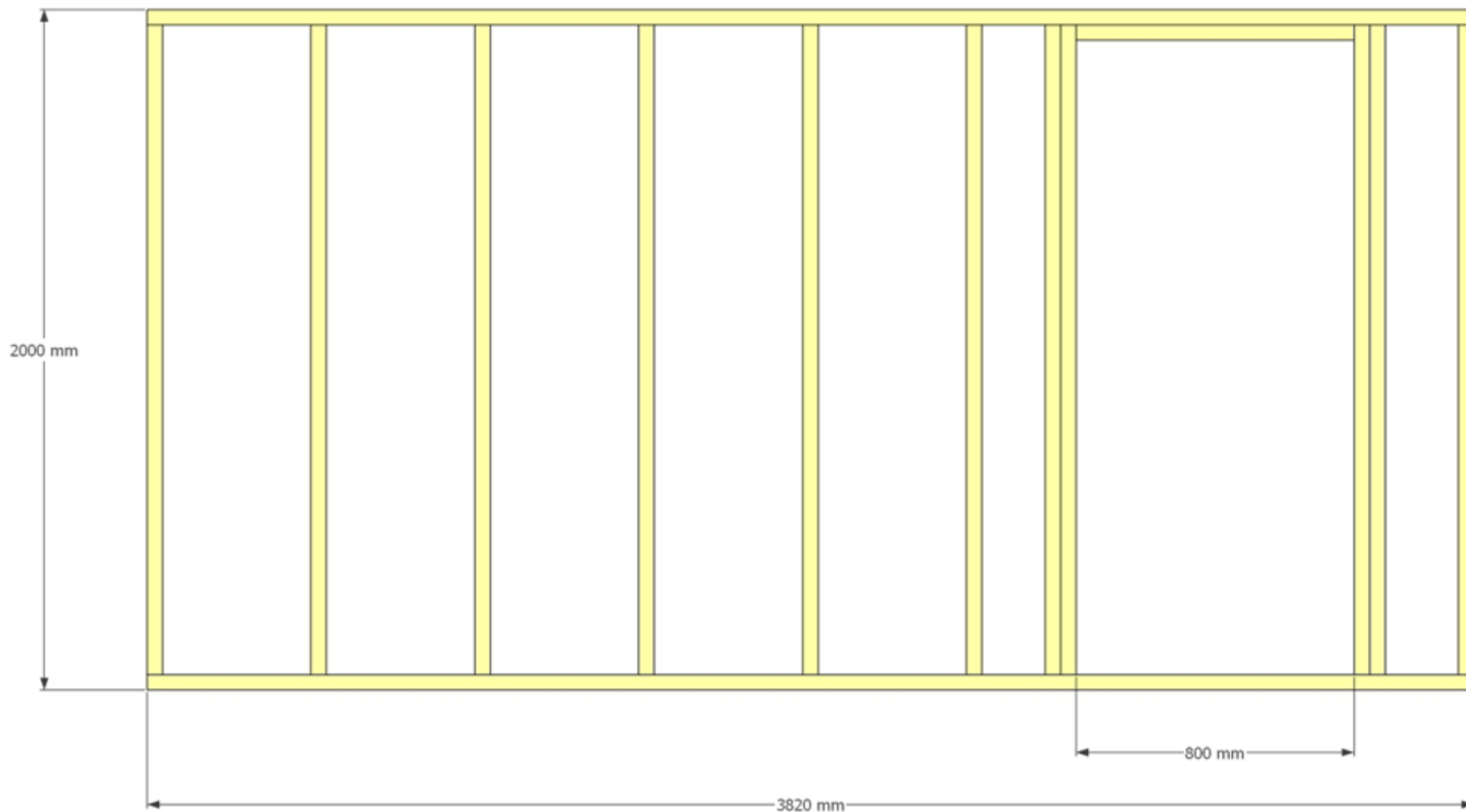
Примечание: выполнен из сухой строганой доски 45x145 мм, пропитанной составом ХФ

Низкая стена (2 шт)



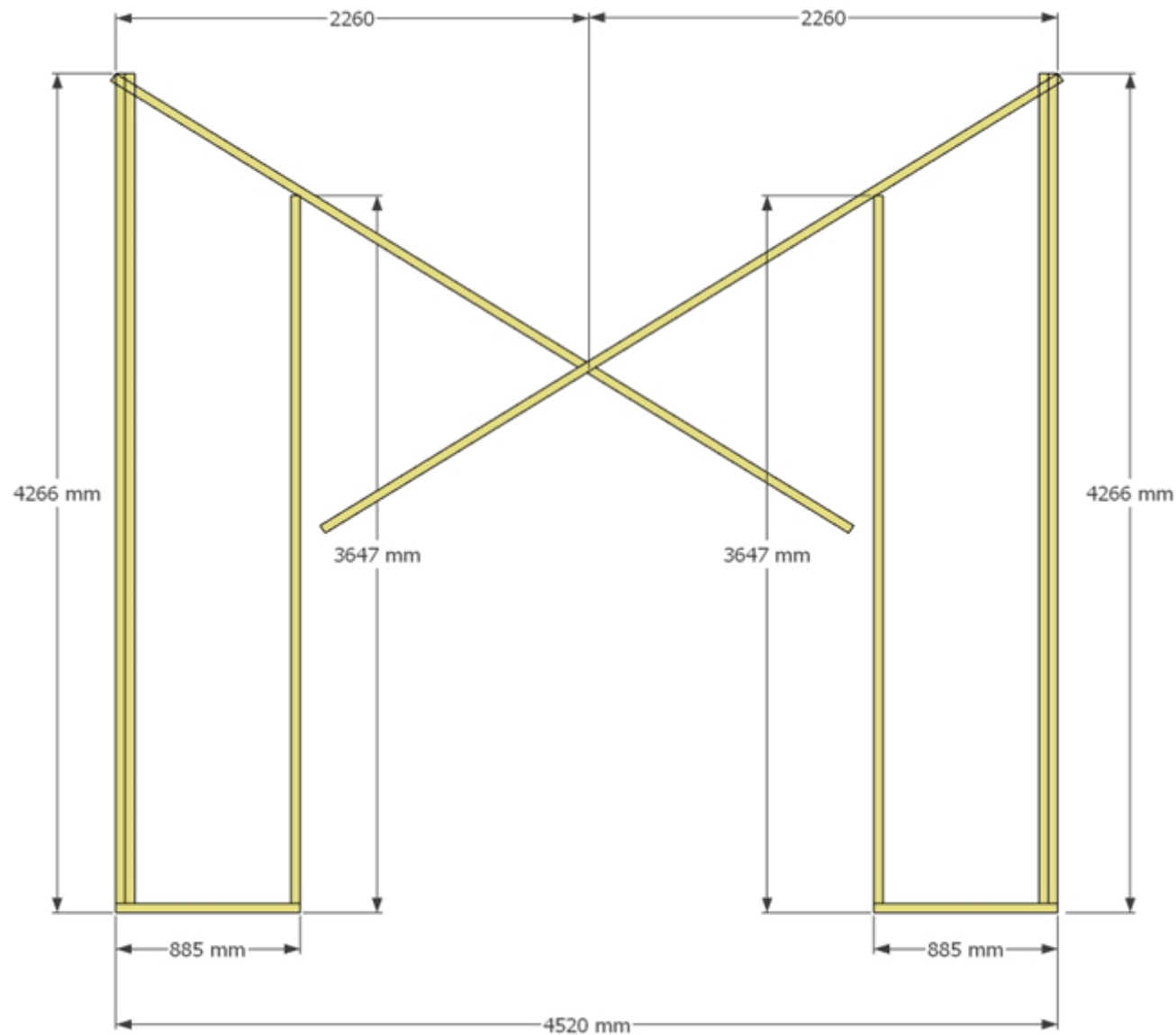
Примечание: выполнен из сухой строганой доски
45x145 мм, пропитанной составом ХФ

Задняя стена



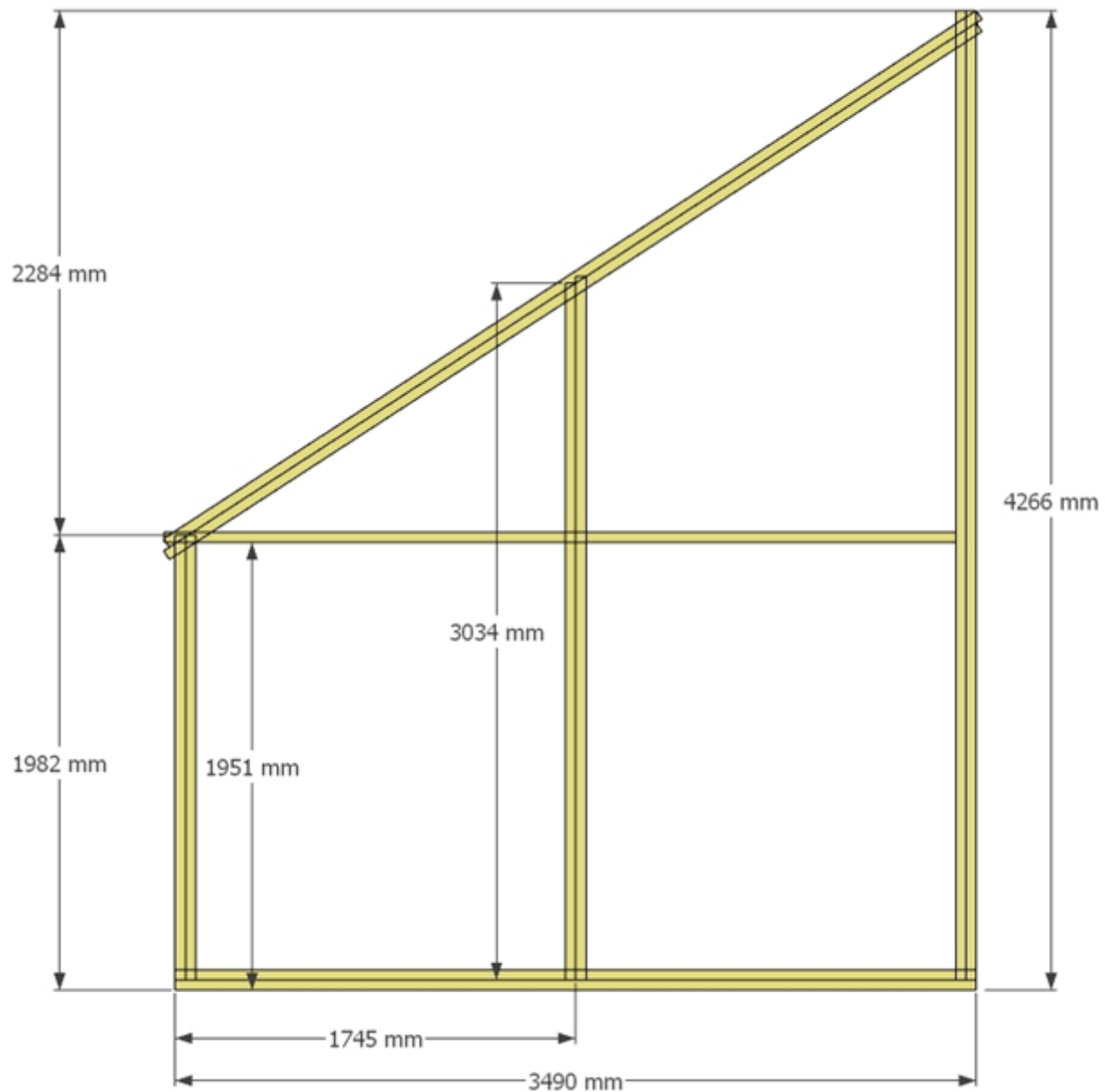
Примечание: выполнен из сухой строганой доски
45x145 мм, пропитанной составом ХФ

Центральная стена



Примечание: выполнен из сухой строганой доски 45x145 мм, пропитанной составом ХФ

Фасад



Примечание: выполнен из сухой строганой доски 45x145 мм, пропитанной составом ХФ

Отделочные материалы



Амбарная доска
(внешняя обшивка)



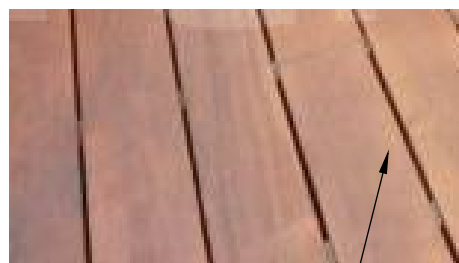
Фанера внутренняя
обшивка



Масло, Бельгия внешняя
и внутренняя обшивка



Мягкая черепица
Рфлекс



Террасная доска

Примечание: выполнен из сухой строганой доски
45x145 мм, пропитанной составом ХФ

Виды внутри



• Санузел



• Кухня



• Спальня

Мебель



• Стулья



• Стол



• Стол



• Кровать



• Кухня

Санузел



• Душ

• Трап

• Полка

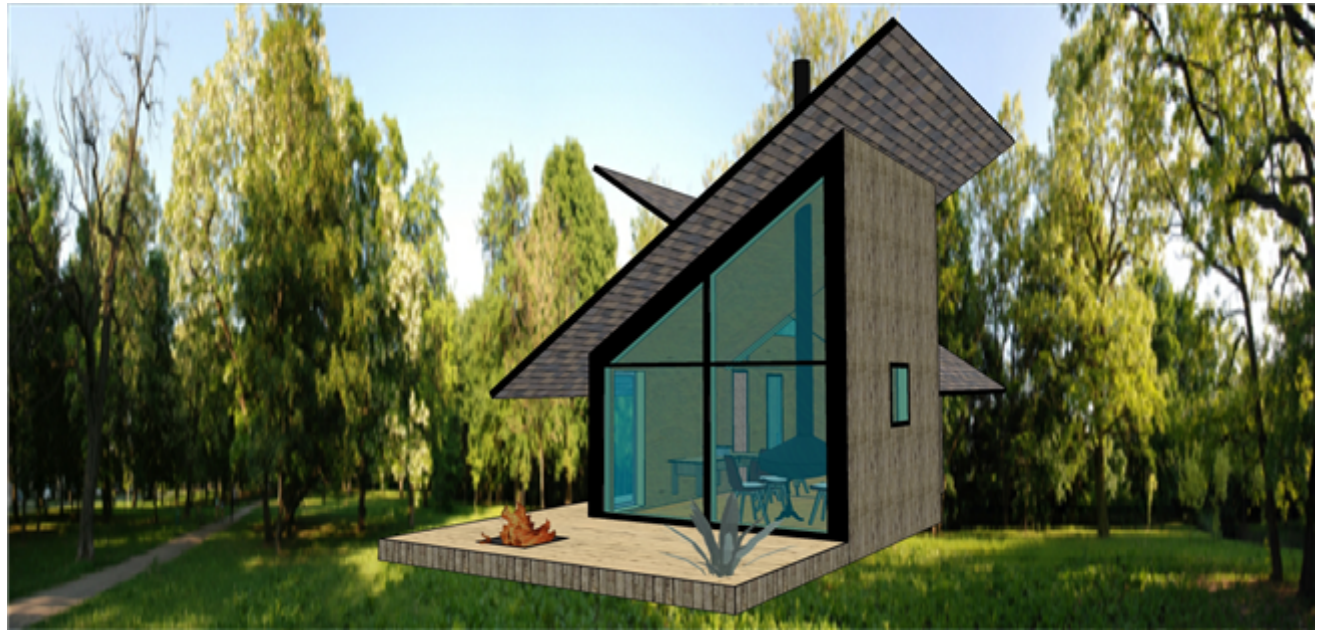
• Раковина

• Зеркало

• Унитаз

Дом включает:

- теплый контур
- отделка чистовая
- оборудование санузла
- освещение и электрика
- водоснабжение
- канализация
- кухонное оборудование



Дом: 1,560,000,руб.

r-haus.ru
hello@r-haus.ru

Телефон, Вацап, Телеграмм:
+7 (926) 254-2515

 горный приют